

# Dom w narcyzach 5 (B)

PEŁNOBRANŻOWE ODBICIE LUSTRZANE

Dom do zabudowy bliźniaczej z poddaszem użytkowym  
5 pokoi, 1 kuchnia, 2 łazienki, kotłownia, garaż

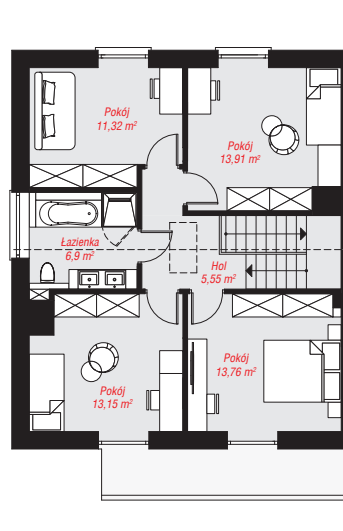
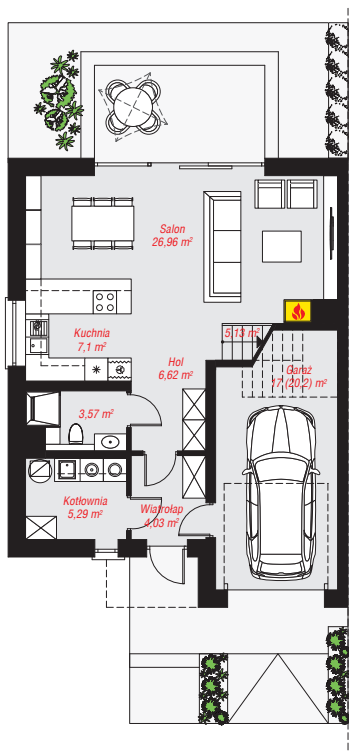
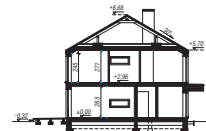
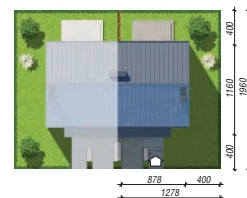
**powierzchnia domu:** 118,00 m<sup>2</sup>  
(bez kotłowni, garażu)

**powierzchnia garażu:** 17,00 m<sup>2</sup>  
**powierzchnia kotłowni:** 5,29 m<sup>2</sup>

**powierzchnia zabudowy:** 95,76 m<sup>2</sup>  
**powierzchnia podłóg:** 143,49 m<sup>2</sup>  
**kubatura:** 695,35 m<sup>3</sup>  
**wysokość budynku:** 9,00 m  
**powierzchnia dachu:** 104,42 m<sup>2</sup>  
**min. wymiary działki:** 19,60 x 12,78 m

## Technologia i konstrukcja

**ściany:** pustak ceramiczny Porotherm 25 cm, styropian Termo Organika 20 cm, tynk; **strop:** płyta żelbetowa;  
**ścianka kolankowa:** 245 cm; **dach:** dwuspadowy, nachylenie 30 st., więźba drewniana, dachówka ceramiczna; **kocioł:** gazowy



PARTER: 75,70 (78,90) m<sup>2</sup>

PODDASZE: 64,59 (0,00) m<sup>2</sup>



Do projektu możesz wprowadzić zmiany, na które wyrazimy bezpłatną zgodę.

Zobacz dostępne wersje projektu, wizualizacje wnętrz i zdjęcia z realizacji na [www.archon.pl](http://www.archon.pl)