

# Dom w narcyzach 5 (S)

PEŁNOBRANŻOWE ODBICIE LUSTRZANE

Dom do zabudowy szeregowej z poddaszem użytkowym  
5 pokoi, 1 kuchnia, 2 łazienki, kotłownia, garaż

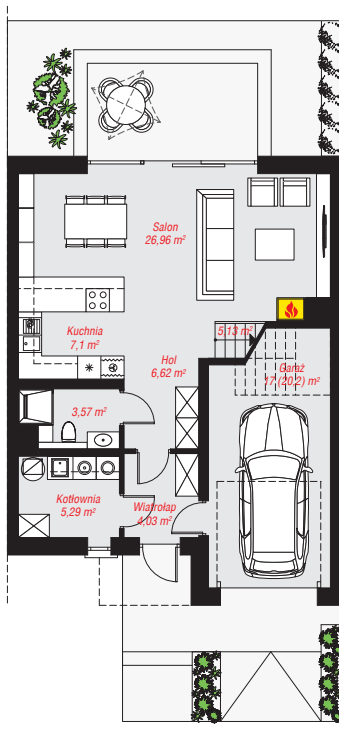
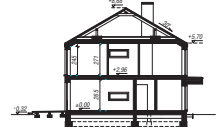
**powierzchnia domu:** 118,00 m<sup>2</sup>  
(bez kotłowni, garażu)

powierzchnia garażu: 17,00 m<sup>2</sup>  
powierzchnia kotłowni: 5,29 m<sup>2</sup>

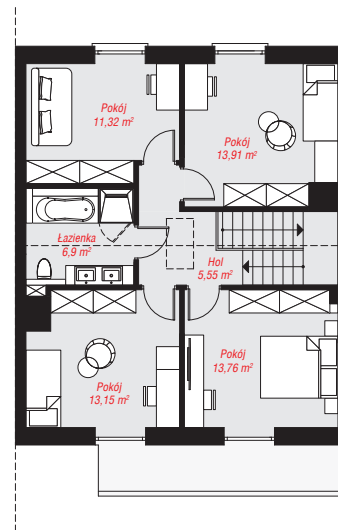
powierzchnia zabudowy: 93,80 m<sup>2</sup>  
powierzchnia podłóg: 143,49 m<sup>2</sup>  
kubatura: 680,65 m<sup>3</sup>  
wysokość budynku: 9,00 m  
powierzchnia dachu: 102,28 m<sup>2</sup>  
min. wymiary działki: 19,60 x 8,60 m

## Technologia i konstrukcja

**ściany:** pustak ceramiczny Porotherm 25 cm, styropian Termo Organika 20 cm, tynk; **strop:** płyta żelbetowa;  
**ścianka kolankowa:** 245 cm; **dach:** dwuspadowy, nachylenie 30 st., więźba drewniana, blacha; **kocioł:** gazowy



PARTER: 75,70 (78,90) m<sup>2</sup>



PODDASZE: 64,59 (0,00) m<sup>2</sup>



Do projektu możesz wprowadzić zmiany, na które wyrazimy bezpłatną zgodę.

Zobacz dostępne wersje projektu, wizualizacje wnętrz i zdjęcia z realizacji na [www.archon.pl](http://www.archon.pl)