

# Dom w szampionach (G2E)

PEŁNOBRANŻOWE ODBICIE LUSTRZANE

Dom jednorodzinny z poddaszem użytkowym  
4 pokoje, 1 kuchnia, 2 łazienki, spiżarka, kotłownia,  
pralnia, garderoby, antresola, garaż, strych

**powierzchnia domu:** 151,06 m<sup>2</sup>  
(bez kotłowni, garażu, strychu)

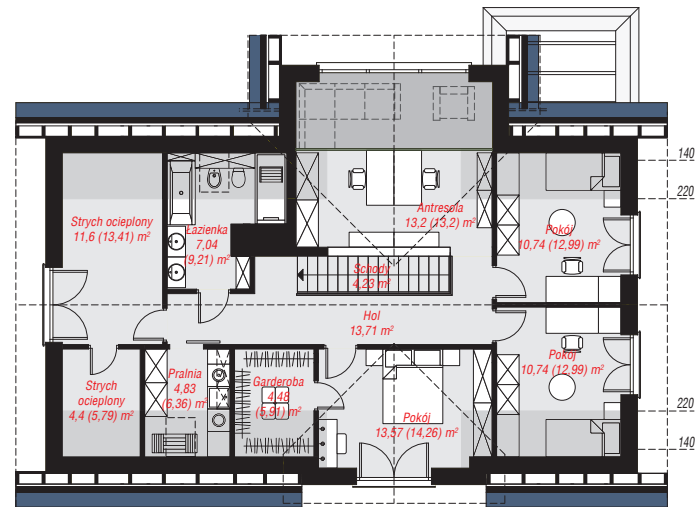
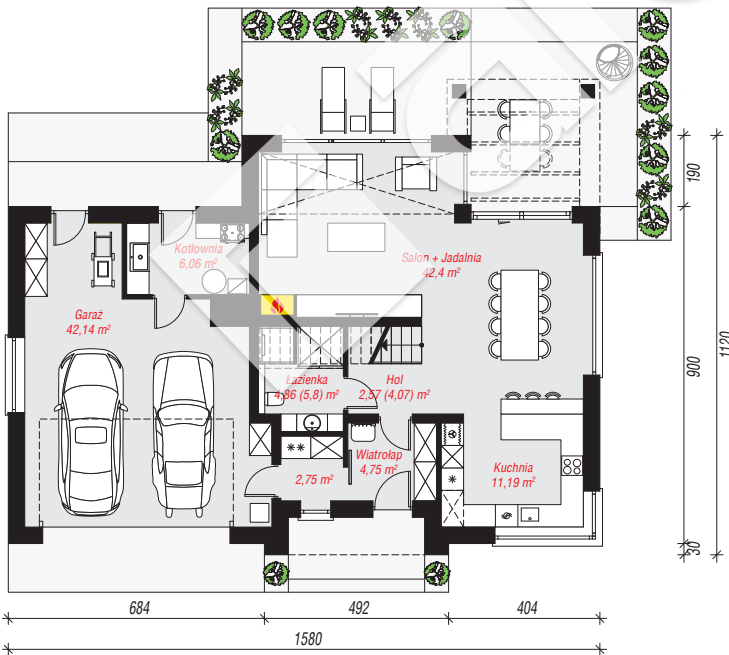
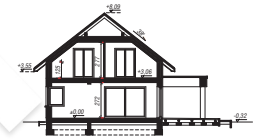
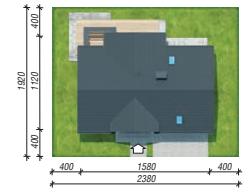
powierzchnia garażu: 42,14 m<sup>2</sup>  
powierzchnia strychu: 16,00 m<sup>2</sup>  
powierzchnia kotłowni: 6,06 m<sup>2</sup>

powierzchnia zabudowy: 155,84 m<sup>2</sup>  
powierzchnia podłóg: 231,22 m<sup>2</sup>  
kubatura: 1 052,02 m<sup>3</sup>  
wysokość budynku: 8,41 m  
powierzchnia dachu: 259,28 m<sup>2</sup>

min. wymiary działki: 19,20 x 23,80 m  
po adaptacji\*: 22,80 x 18,90 m  
(Zmniejszenie lukarny frontowej, likwidacja okien na elewacji bocznej.)

## Technologia i konstrukcja

**ściany:** bloczek z betonu komórkowego H+H 24 cm, styropian Termo Organika 20 cm, tynk; **strop:** płyta żelbetonowa; **ścianka kolankowa:** 125 cm; **dach:** dwuspadowy, nachylenie 38 st., więźba drewniana, dachówka ceramiczna, okno dachowe 3; **kocioł:** gazowy



PARTER: 116,72 (119,16) m<sup>2</sup>

PODDASZE: 98,54 (112,06) m<sup>2</sup>



Do projektu możesz wprowadzić zmiany, na które wyrazimy bezpłatną zgodę.

Zobacz dostępne wersje projektu, wizualizacje wnętrz i zdjęcia z realizacji na [www.archon.pl](http://www.archon.pl)