

# Dom w aurorach 19 (G2)

Dom jednorodzinny z poddaszem użytkowym  
6 pokoi, 1 kuchnia, 3 łazienki, kotłownia,  
garderoby, pomieszczenie gospodarcze, garaż

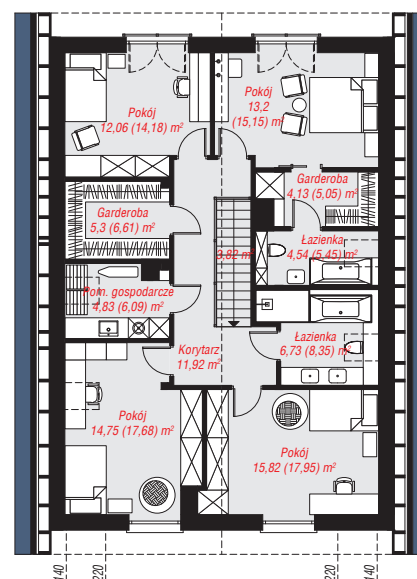
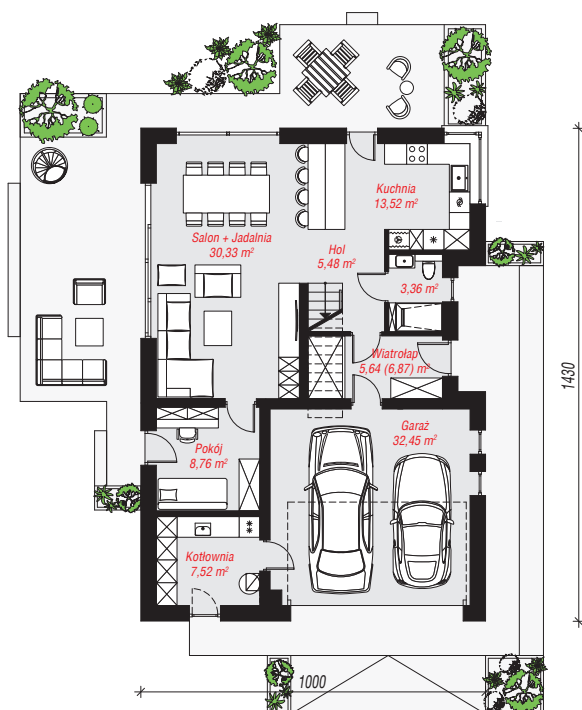
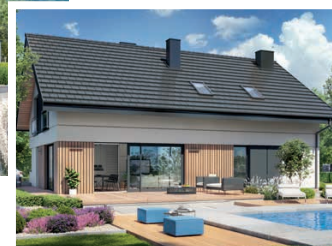
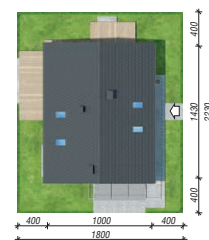
**powierzchnia domu:** 164,19 m<sup>2</sup>  
(bez kotłowni, garażu)

**powierzchnia garażu:** 32,45 m<sup>2</sup>  
**powierzchnia kotłowni:** 7,52 m<sup>2</sup>

powierzchnia zabudowy: 140,57 m<sup>2</sup>  
powierzchnia podłóg: 220,54 m<sup>2</sup>  
kubatura: 954,19 m<sup>3</sup>  
wysokość budynku: 8,42 m  
powierzchnia dachu: 230,00 m<sup>2</sup>  
min. wymiary działki: 22,30 x 18,00 m

## Technologia i konstrukcja

**ściany:** pustak ceramiczny Porotherm 25 cm, styropian Termo Organika 20 cm, tynk; **strop:** płyta żelbetowa;  
**ścianka kolankowa:** 137 cm; **dach:** dwuspadowy, nachylenie 35 st., więźba drewniana, dachówka ceramiczna, okno dachowe 3; **kocioł:** gazowy, możliwość zamiany na paliwo stałe po adaptacji (pow. kotłowni powyżej 6m<sup>2</sup>)



Do projektu możesz wprowadzić zmiany,  
na które wyrazimy bezpłatną zgodę.

Zobacz dostępne wersje projektu,  
wizualizacje wnętrz i zdjęcia z realizacji  
na [www.archon.pl](http://www.archon.pl)

