

# Dom pod miłorzębem 25 (GB)

PEŁNOBRANŻOWE ODBICIE LUSTRZANE

Dom do zabudowy bliźniaczej piętrowy  
5 pokoi, 1 kuchnia, 2 łazienki, kotłownia,  
garderoby, garaż

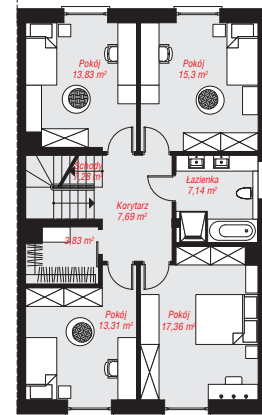
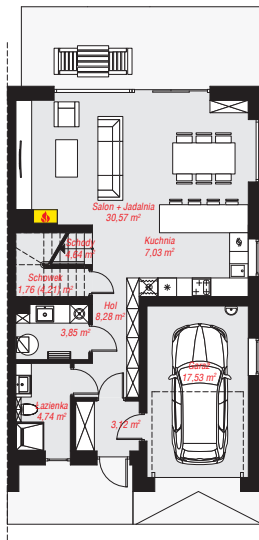
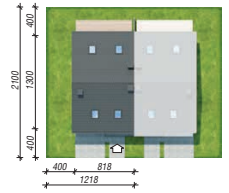
**powierzchnia domu:** 145,88 m<sup>2</sup>  
(bez kotłowni, garażu)

**powierzchnia garażu:** 17,53 m<sup>2</sup>  
**powierzchnia kotłowni:** 3,85 m<sup>2</sup>

**powierzchnia zabudowy:** 106,63 m<sup>2</sup>  
**powierzchnia podłóg:** 247,82 m<sup>2</sup>  
**kubatura:** 949,27 m<sup>3</sup>  
**wysokość budynku:** 11,20 m  
**powierzchnia dachu:** 144,54 m<sup>2</sup>  
**min. wymiary działki:** 21,00 x 12,18 m

## Technologia i konstrukcja

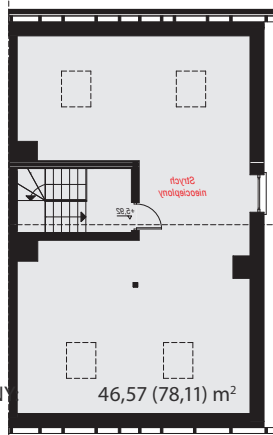
**ściany:** pustak ceramiczny Porotherm 25 cm, styropian Termo Organika 20 cm, tynk; **strop:** płyta żelbetowa;  
**dach:** dwuspadowy, nachylenie 35 st., więźba drewniana, dachówka ceramiczna, okno dachowe 4;  
**kocioł:** gazowy



PARTER: 81,52 (83,97) m<sup>2</sup>

PIĘTRO: 85,74 (0,00) m<sup>2</sup>

STRYCH NIEOCIEPLONY



Do projektu możesz wprowadzić zmiany,  
na które wyrazimy bezpłatną zgodę.

Zobacz dostępne wersje projektu,  
wizualizacje wnętrz i zdjęcia z realizacji  
na [www.archon.pl](http://www.archon.pl)