

# Dom w porzeczkach 2

PEŁNOBRANŻOWE ODBICIE LUSTRZANE

Dom jednorodzinny parterowy  
3 pokoje, 1 kuchnia, 1 łazienka, spiżarka,  
kotłownia, garderoby

**powierzchnia domu:** 64,64 m<sup>2</sup>  
(bez kotłowni)

**powierzchnia kotłowni:** 4,02 m<sup>2</sup>

**powierzchnia zabudowy:** 91,33 m<sup>2</sup>

**powierzchnia podłóg:** 68,66 m<sup>2</sup>

**kubatura:** 572,73 m<sup>3</sup>

**wysokość budynku:** 8,08 m

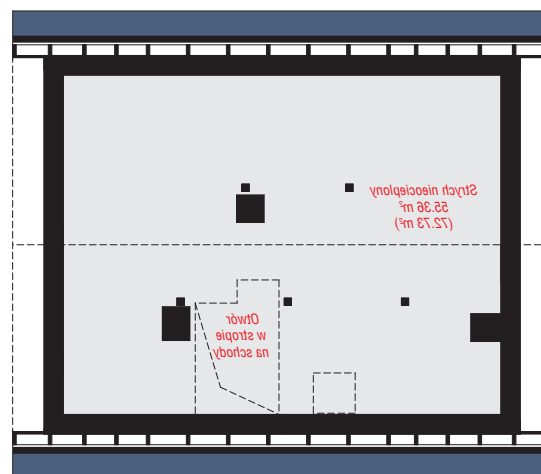
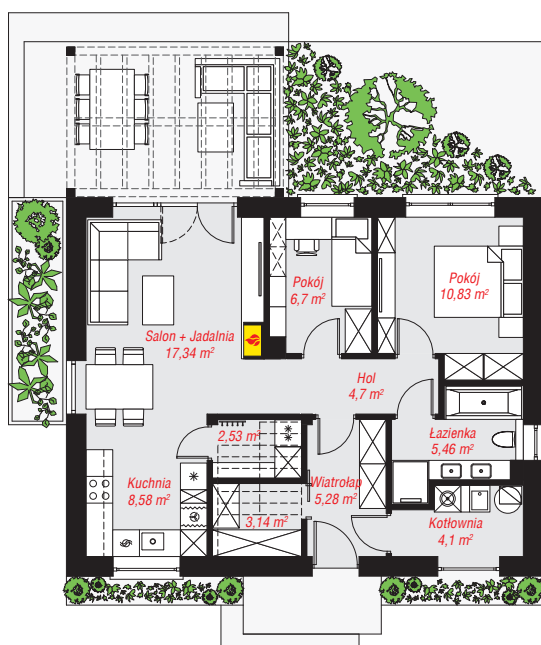
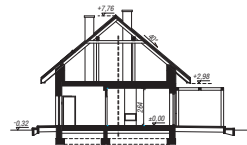
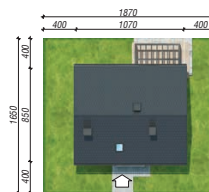
**powierzchnia dachu:** 165,85 m<sup>2</sup>

**min. wymiary działki:** 16,50 x 18,70 m

**po adaptacji\*:** 17,70 x 16,50 m  
(Likwidacja okna w łazience.)

## Technologia i konstrukcja

**ściany:** bloczek z betonu komórkowego H+H 24 cm, styropian Termo Organika 20 cm, tynk; **strop:** płyta żelbetowa; **dach:** dwuspadowy, nachylenie 40 st., więźba drewniana, dachówka ceramiczna; **kocioł:** gazowy



PARTER: 68,66 (0,00) m<sup>2</sup>

STRYCH NIEOCIEPLONY: 55,36 (72,73) m<sup>2</sup>



Do projektu możesz wprowadzić zmiany, na które wyrazimy bezpłatną zgodę.

Zobacz dostępne wersje projektu, wizualizacje wnętrz i zdjęcia z realizacji na [www.archon.pl](http://www.archon.pl)