

# Dom w berberysach 3 (G2E)

PEŁNOBRANŻOWE ODBICIE LUSTRZANE

Dom jednorodzinny parterowy  
5 pokoi, 1 kuchnia, 2 łazienki, spiżarka, kotłownia,  
garderoby, garaż

**powierzchnia domu:** 119,25 m<sup>2</sup>  
(bez kotłowni, garażu)

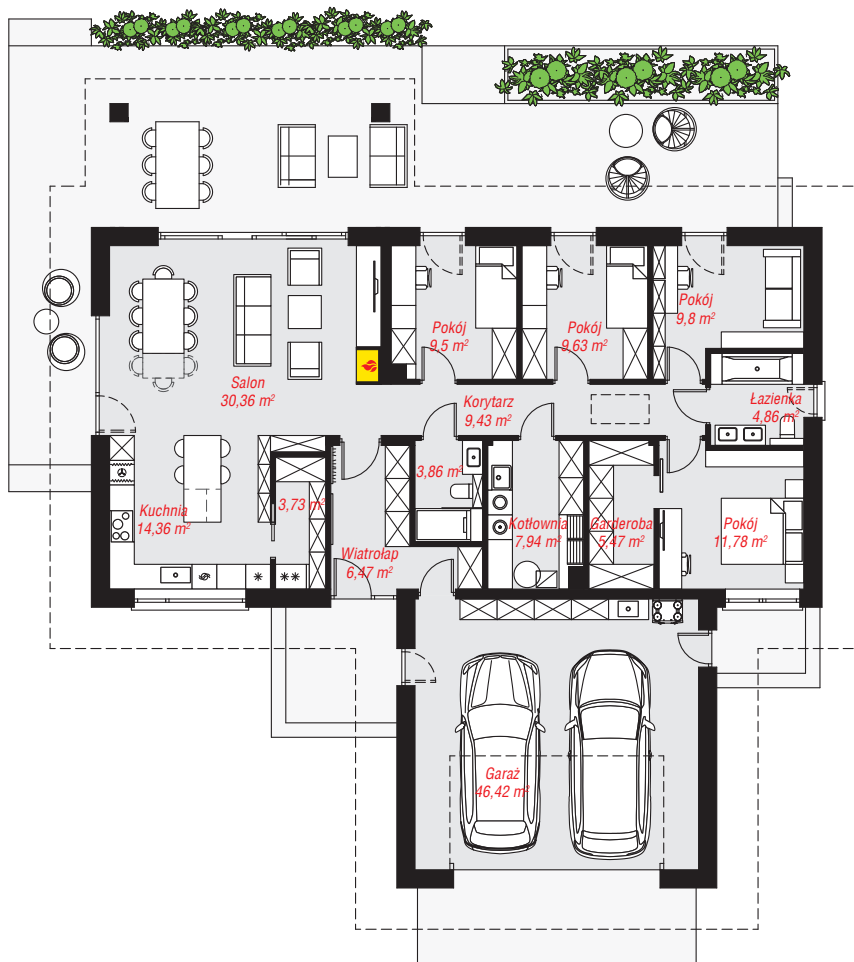
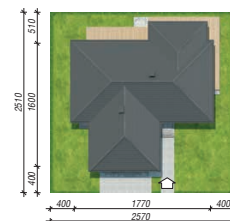
**powierzchnia garażu:** 46,42 m<sup>2</sup>  
**powierzchnia kotłowni:** 7,94 m<sup>2</sup>

powierzchnia zabudowy: 216,21 m<sup>2</sup>  
powierzchnia podłóg: 173,61 m<sup>2</sup>  
kubatura: 1 106,66 m<sup>3</sup>  
wysokość budynku: 6,67 m  
powierzchnia dachu: 355,29 m<sup>2</sup>

min. wymiary działki: 25,10 x 25,70 m  
po adaptacji\*: 25,70 x 24,00 m  
(Szerokość: likwidacja okna w łazience; długość:  
modyfikacja zadaszenia tarasu.)

## Technologia i konstrukcja

**ściany:** bloczek z betonu komórkowego H+H 24 cm,  
styropian Termo Organika 20 cm, tynk; **strop:** płyta  
żelbetowa; **dach:** czterospadowy, nachylenie 30 st.,  
więźba drewniana, dachówka ceramiczna; **kocioł:**  
gazowy



PARTER: 173,61 (0,00) m<sup>2</sup>



Do projektu możesz wprowadzić zmiany,  
na które wyrazimy bezpłatną zgodę.

Zobacz dostępne wersje projektu,  
wizualizacje wnętrz i zdjęcia z realizacji  
na [www.archon.pl](http://www.archon.pl)