

Dom w cieszyniankach 12 (GE)

PEŁNOBRANŻOWE ODBICIE LUSTRZANE

Dom jednorodzinny parterowy
4 pokoje, 1 kuchnia, 2 łazienki, spiżarka, kotłownia,
garaż

powierzchnia domu: 115,75 m²
(bez kotłowni, garażu)

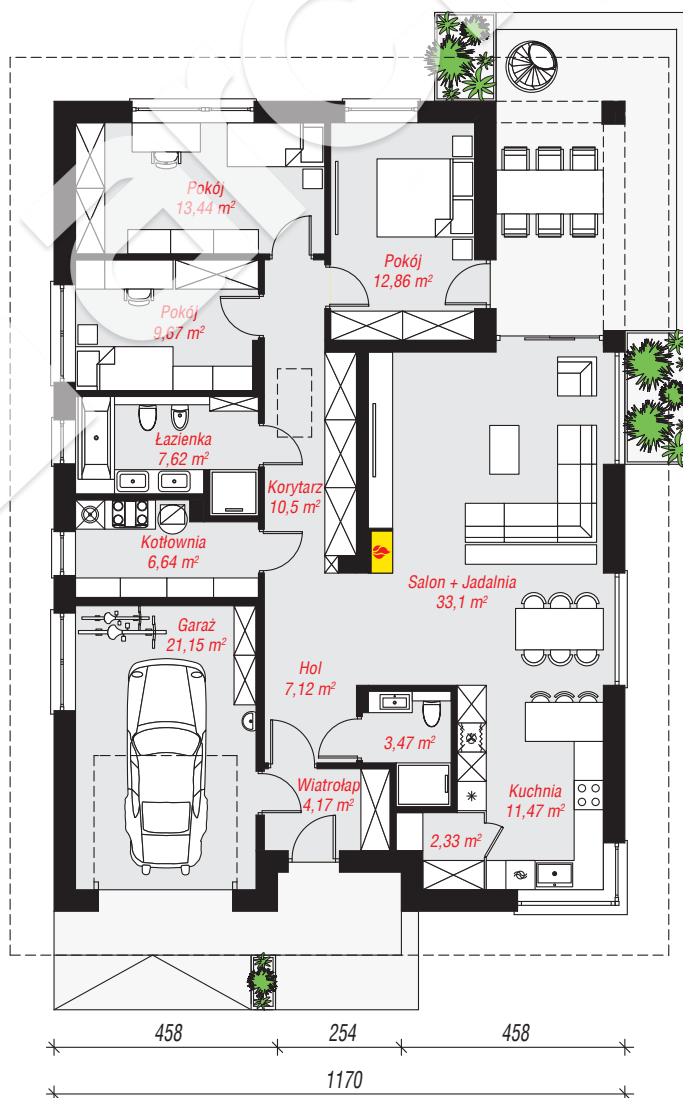
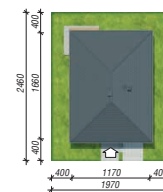
powierzchnia garażu: 21,15 m²
powierzchnia kotłowni: 6,64 m²

powierzchnia zabudowy: 194,79 m²
powierzchnia podłóg: 143,54 m²
kubatura: 1 056,41 m³
wysokość budynku: 7,52 m
powierzchnia dachu: 286,80 m²

min. wymiary działki: 24,60 x 19,70 m

Technologia i konstrukcja

ściany: bloczek z betonu komórkowego 24 cm, styropian Termo Organika 20 cm, tynk; **strop:** płyta żelbetowa; **dach:** czterospadowy, nachylenie 30 st., więźba drewniana, dachówka ceramiczna; **kocioł:** gazowy



PARTER: 143,54 (0,00) m²

Do projektu możesz wprowadzić zmiany,
na które wyrazimy bezpłatną zgodę.

Zobacz dostępne wersje projektu,
wizualizacje wnętrz i zdjęcia z realizacji
na www.archon.pl

