

# Dom w narcyzach 7 (B)

PEŁNOBRANŻOWE ODBICIE LUSTRZANE

Dom do zabudowy bliźniaczej z poddaszem użytkowym  
6 pokoi, 1 kuchnia, 2 łazienki, kotłownia, garaż

**powierzchnia domu:** 124,73 m<sup>2</sup>  
(bez kotłowni, garażu)

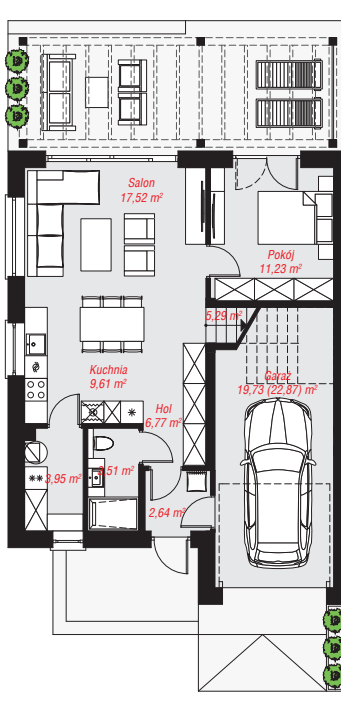
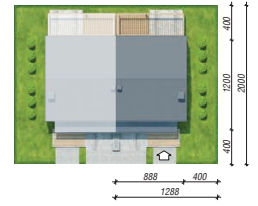
**powierzchnia garażu:** 19,72 m<sup>2</sup>  
**powierzchnia kotłowni:** 3,95 m<sup>2</sup>

**powierzchnia zabudowy:** 99,30 m<sup>2</sup>  
**powierzchnia podłóg:** 151,39 m<sup>2</sup>  
**kubatura:** 725,45 m<sup>3</sup>  
**wysokość budynku:** 9,05 m  
**powierzchnia dachu:** 109,00 m<sup>2</sup>

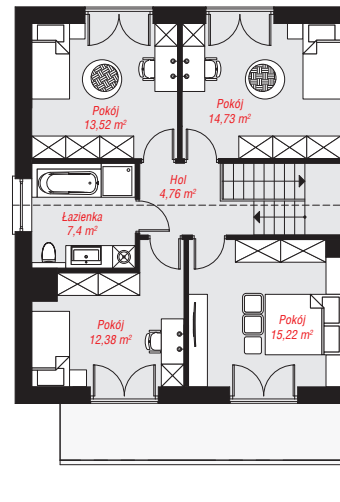
**min. wymiary działki:** 20,00 x 12,88 m  
**po adaptacji\*:** 10,38 x 20,00 m  
(Likwidacja okien na elewacji bocznej.)

## Technologia i konstrukcja

**ściany:** bloczek z betonu komórkowego H+H 24 cm, styropian Termo Organika 20 cm, tynk; **strop:** płyta żelbetowa; **ścianka kolankowa:** 244 cm; **dach:** dwuspadowy, nachylenie 30 st., więźba drewniana, blacha; **kocioł:** gazowy, możliwość zamiany na paliwo stałe po adaptacji (pow. kotłowni do 6m<sup>2</sup>)



PARTER: 80,39 (83,38) m<sup>2</sup>



PODDASZE: 68,01 (0,00) m<sup>2</sup>



Do projektu możesz wprowadzić zmiany, na które wyrazimy bezpłatną zgodę.

Zobacz dostępne wersje projektu, wizualizacje wnętrz i zdjęcia z realizacji na [www.archon.pl](http://www.archon.pl)