

# Dom w riveach 9 (GB)

Dom do zabudowy bliźniaczej z poddaszem

użytkowym  
4 pokoje, 1 łazienka, toaleta, kotłownia, garderoby,  
garaż

**powierzchnia domu:** 90,51 m<sup>2</sup>  
(bez garażu)

**powierzchnia garażu:** 16,93 m<sup>2</sup>

powierzchnia zabudowy: 71,31 m<sup>2</sup>

powierzchnia podłóg: 110,55 m<sup>2</sup>

kubatura: 564,02 m<sup>3</sup>

wysokość budynku: 9,95 m

powierzchnia dachu: 85,90 m<sup>2</sup>

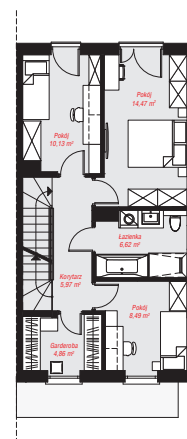
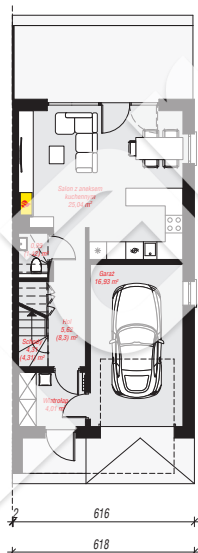
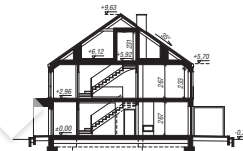
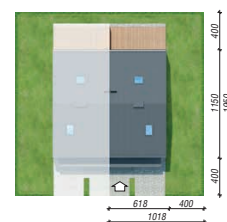
min. wymiary działki: 19,50 x 10,18 m

po adaptacji\*: 9,18 x 19,50 m

(Likwidacja okien w ścianie bocznej.)

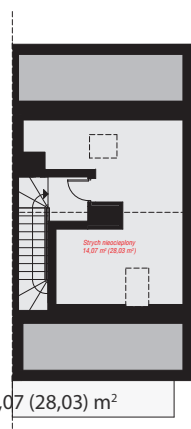
## Technologia i konstrukcja

**ściany:** pustak ceramiczny Porotherm 18,8 cm, styropian Termo Organika 20 cm, tynk; **strop:** płyta żelbetowa; **ścianka kolankowa:** 233 cm; **dach:** dwuspadowy, nachylenie 35 st., więźba drewniana, blacha, okna dachowe 4; **kocioł:** gazowy

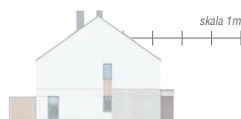


**PARTER:** 56,90 (60,01) m<sup>2</sup>

**PODDASZE:** 50,54 (0,00) m<sup>2</sup>



**STRYCH NIEOCIEPLONY:** 14,07 (28,03) m<sup>2</sup>



Do projektu możesz wprowadzić zmiany, na które wyrazimy bezpłatną zgodę.

Zobacz dostępne wersje projektu, wizualizacje wnętrz i zdjęcia z realizacji na [www.archon.pl](http://www.archon.pl)