

Dom w riveach 9 (GB)

PEŁNOBRANŻOWE ODBICIE LUSTRZANE

Dom do zabudowy bliźniaczej z poddaszem użytkowym

4 pokoje, 1 łazienka, toaleta, kotłownia, garderoby, garaż

powierzchnia domu: 90,51 m²
(bez garażu)

powierzchnia garażu: 16,93 m²

powierzchnia zabudowy: 71,31 m²

powierzchnia podłóg: 110,55 m²

kubatura: 564,02 m³

wysokość budynku: 9,95 m

powierzchnia dachu: 85,90 m²

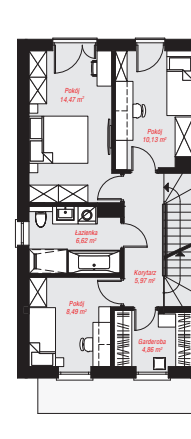
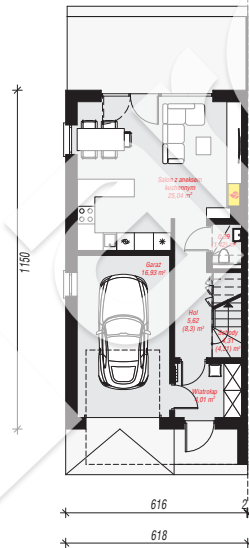
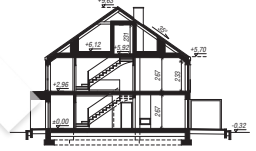
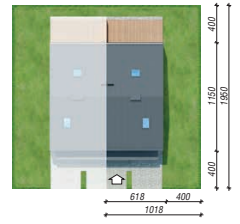
min. wymiary działki: 19,50 x 10,18 m

po adaptacji*: 9,18 x 19,50 m

(Likwidacja okien w ścianie bocznej.)

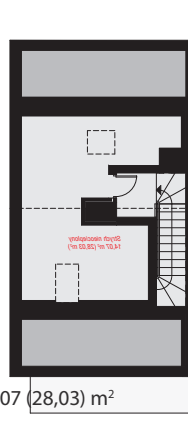
Technologia i konstrukcja

ściany: pustak ceramiczny Porotherm 18,8 cm, stropian Termo Organika 20 cm, tynk; **strop:** płyta żelbetowa; **ścianka kolankowa:** 233 cm; **dach:** dwuspadowy, nachylenie 35 st., więźba drewniana, blacha, okna dachowe 4; **kocioł:** gazowy



PARTER: 56,90 (60,01) m²

PODDASZE: 50,54 (0,00) m²



STRYCH NIEOCIEPLONY: 14,07 (28,03) m²



Do projektu możesz wprowadzić zmiany, na które wyrazimy bezpłatną zgodę.

Zobacz dostępne wersje projektu, wizualizacje wnętrz i zdjęcia z realizacji na www.archon.pl