

# Dom w astromeriach (GE)

PEŁNOBRANŻOWE ODBICIE LUSTRZANE

**archon**  
PROJEKTY DOMÓW

Dom jednorodzinny z poddaszem użytkowym  
5 pokoi, 1 kuchnia, 2 łazienki, spiżarka, kotłownia,  
pralnia, garderoby, antresola, garaż

**powierzchnia domu:** 156,21 m<sup>2</sup>  
(bez kotłowni, garażu)

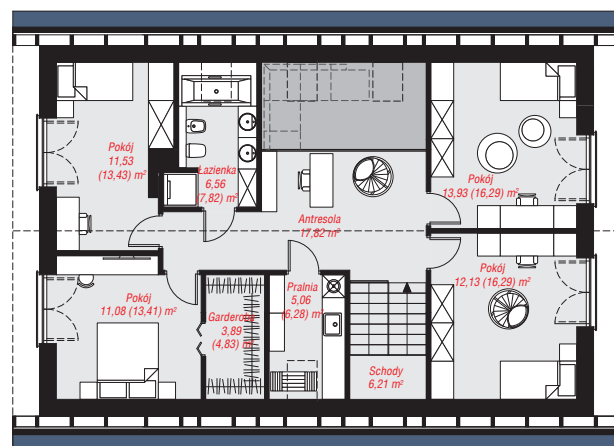
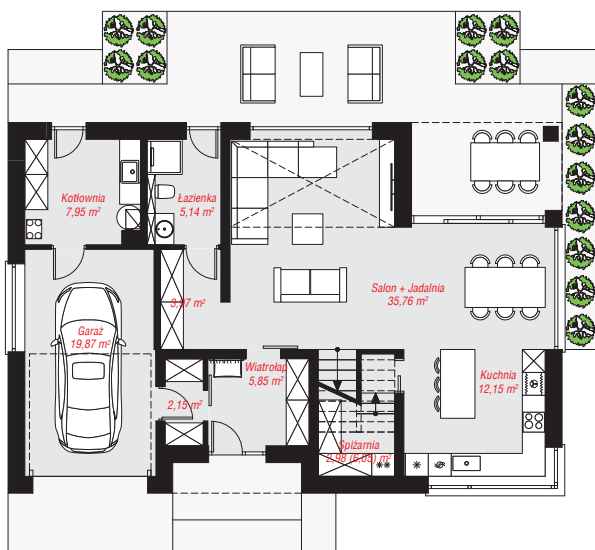
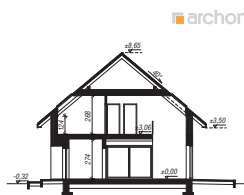
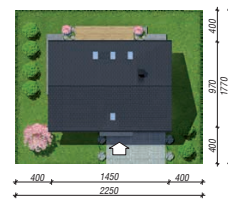
**powierzchnia garażu:** 19,87 m<sup>2</sup>  
**powierzchnia kotłowni:** 7,95 m<sup>2</sup>

**powierzchnia zabudowy:** 129,39 m<sup>2</sup>  
**powierzchnia podłóg:** 201,27 m<sup>2</sup>  
**kubatura:** 975,40 m<sup>3</sup>  
**wysokość budynku:** 8,97 m  
**powierzchnia dachu:** 238,69 m<sup>2</sup>

min. wymiary działki: 17,70 x 22,50 m

## Technologia i konstrukcja

**ściany:** błoczek z betonu komórkowego H+H 24 cm,  
styropian Termo Organika 20 cm, tynk; **strop:** płyta  
żelbetowa; **ścianka kolankowa:** 124 cm; **dach:**  
dwuspadowy, nachylenie 40 st., więźba drewniana,  
dachówka ceramiczna; **kocioł:** gazowy



Do projektu możesz wprowadzić zmiany,  
na które wyrazimy bezpłatną zgodę.

Zobacz dostępne wersje projektu,  
wizualizacje wnętrz i zdjęcia z realizacji  
na [www.archon.pl](http://www.archon.pl)