

Dom w brusznicach 2

Dom jednorodzinny z poddaszem użytkowym
5 pokoi, 1 kuchnia, 1 łazienka, toaleta, kotłownia

powierzchnia domu: 97,28 m²
(bez kotłowni)

powierzchnia kotłowni: 2,46 m²

powierzchnia zabudowy: 69,86 m²

powierzchnia podłóg: 102,94 m²

kubatura: 489,19 m³

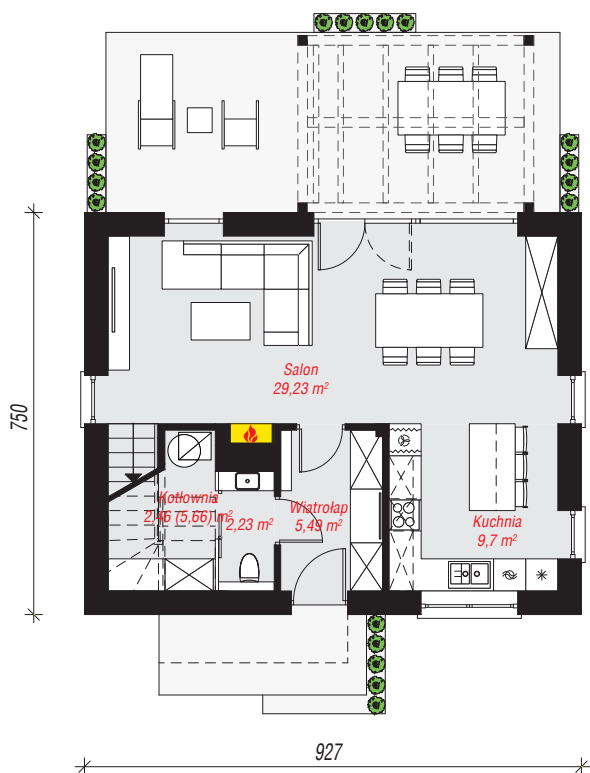
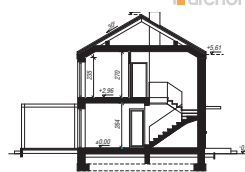
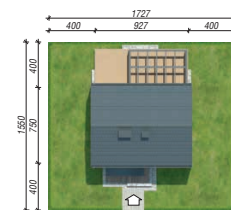
wysokość budynku: 8,12 m

powierzchnia dachu: 80,30 m²

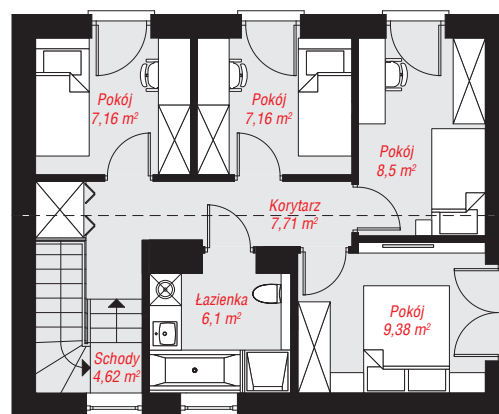
min. wymiary działki: 15,50 x 17,27 m

Technologia i konstrukcja

ściany: bloczek z betonu komórkowego H+H 24 cm, styropian Termo Organika 20 cm, tynk; **strop:** płyta żelbetowa; **ścianka kolankowa:** 235 cm; **dach:** dwuspadowy, nachylenie 30 st., więźba drewniana, dachówka ceramiczna; **kocioł:** gazowy



PARTER: 49,11 (52,31) m²



PODDASZE: 50,63 (0,00) m²



Do projektu możesz wprowadzić zmiany, na które wyrazimy bezpłatną zgodę.

Zobacz dostępne wersje projektu, wizualizacje wnętrz i zdjęcia z realizacji na www.archon.pl