

Dom w muszkatach 4 (E)

PEŁNOBRANŻOWE ODBICIE LUSTRZANE

Dom jednorodzinny z poddaszem użytkowym
4 pokoje, 1 kuchnia, 1 łazienka, spiżarka, toaleta,
kotłownia

powierzchnia domu: 85,02 m²
(bez kotłowni)

powierzchnia kotłowni: 6,84 m²

powierzchnia zabudowy: 69,66 m²

powierzchnia podłóg: 99,49 m²

kubatura: 453,94 m³

wysokość budynku: 7,91 m

powierzchnia dachu: 93,30 m²

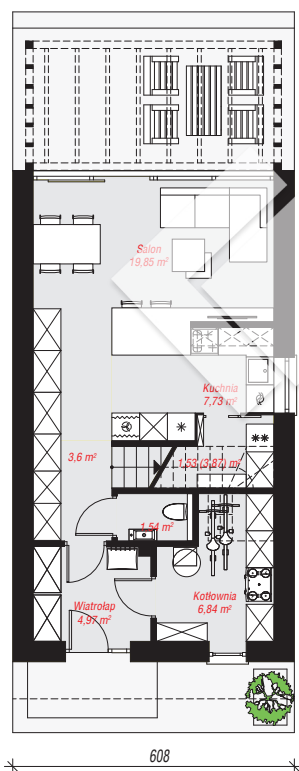
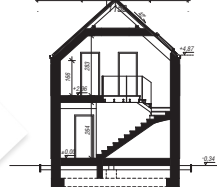
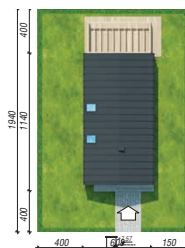
min. wymiary działki: 19,40 x 13,08 m

po adaptacji*: 9,08 x 19,40 m

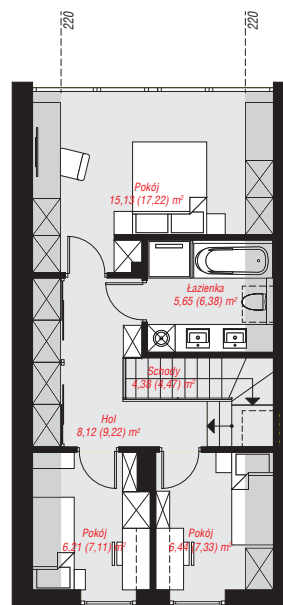
(Szerokość: likwidacja okien w ścianie bocznej i okien dachowych na bocznej pości.)

Technologia i konstrukcja

ściany: bloczek z betonu komórkowego H+H 24 cm, styropian Termo Organika 20 cm, tynk; **strop:** płyta żelbetowa; **ścianka kolankowa:** 166 cm; **dach:** dwuspadowy, nachylenie 42 st., więźba drewniana, blacha, okno dachowe 3; **kocioł:** gazowy



PARTER: 45,06 (47,19) m²



PODDASZE: 46,80 (52,30) m²



Do projektu możesz wprowadzić zmiany, na które wyrazimy bezpłatną zgodę.

Zobacz dostępne wersje projektu, wizualizacje wnętrz i zdjęcia z realizacji na www.archon.pl