

Dom jednorodzinny z poddaszem użytkowym
6 pokoi, 1 kuchnia, 2 łazienki, spiżarka

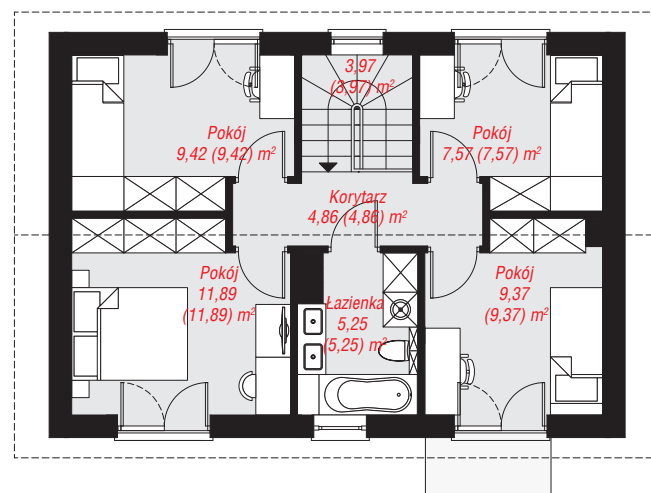
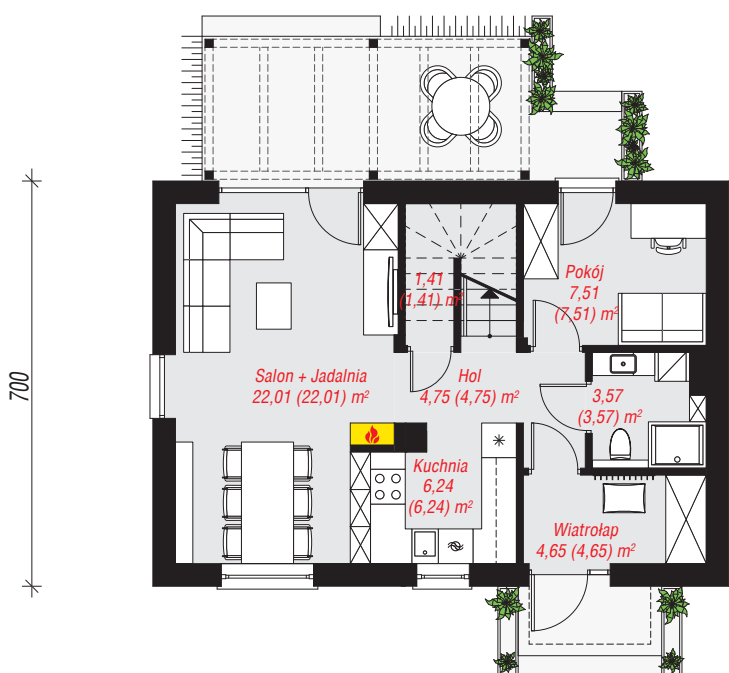
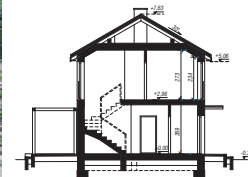
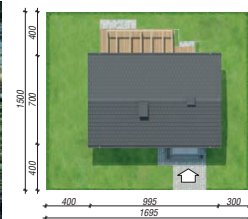
powierzchnia domu: 102,47 m²

powierzchnia zabudowy: 69,99 m²
powierzchnia podłóg: 104,70 m²
kubatura: 483,41 m³
wysokość budynku: 7,95 m
powierzchnia dachu: 99,01 m²

min. wymiary działki: 15,00 x 16,95 m
po adaptacji*: 15,95 x 15,00 m
(Likwidacja okna w ścianie szczytowej.)

Technologia i konstrukcja

ściany: pustak ceramiczny Porotherm 18,8 cm, styropian Termo Organika 20 cm, tynk; strop: płyta żelbetowa; ścianka kolankowa: 234.50 cm; dach: dwuspadowy, nachylenie 30 st., więźba drewniana, dachówka ceramiczna; kocioł: gazowy



995



Do projektu możesz wprowadzić zmiany, na które wyrazimy bezpłatną zgodę.

Zobacz dostępne wersje projektu, wizualizacje wnętrz i zdjęcia z realizacji na www.archon.pl