

Dom w kruszczykach 8

PEŁNOBRANŻOWE ODBICIE LUSTRZANE

archon
PROJEKTY DOMÓW

Dom jednorodzinny parterowy
3 pokoje, 1 łazienka

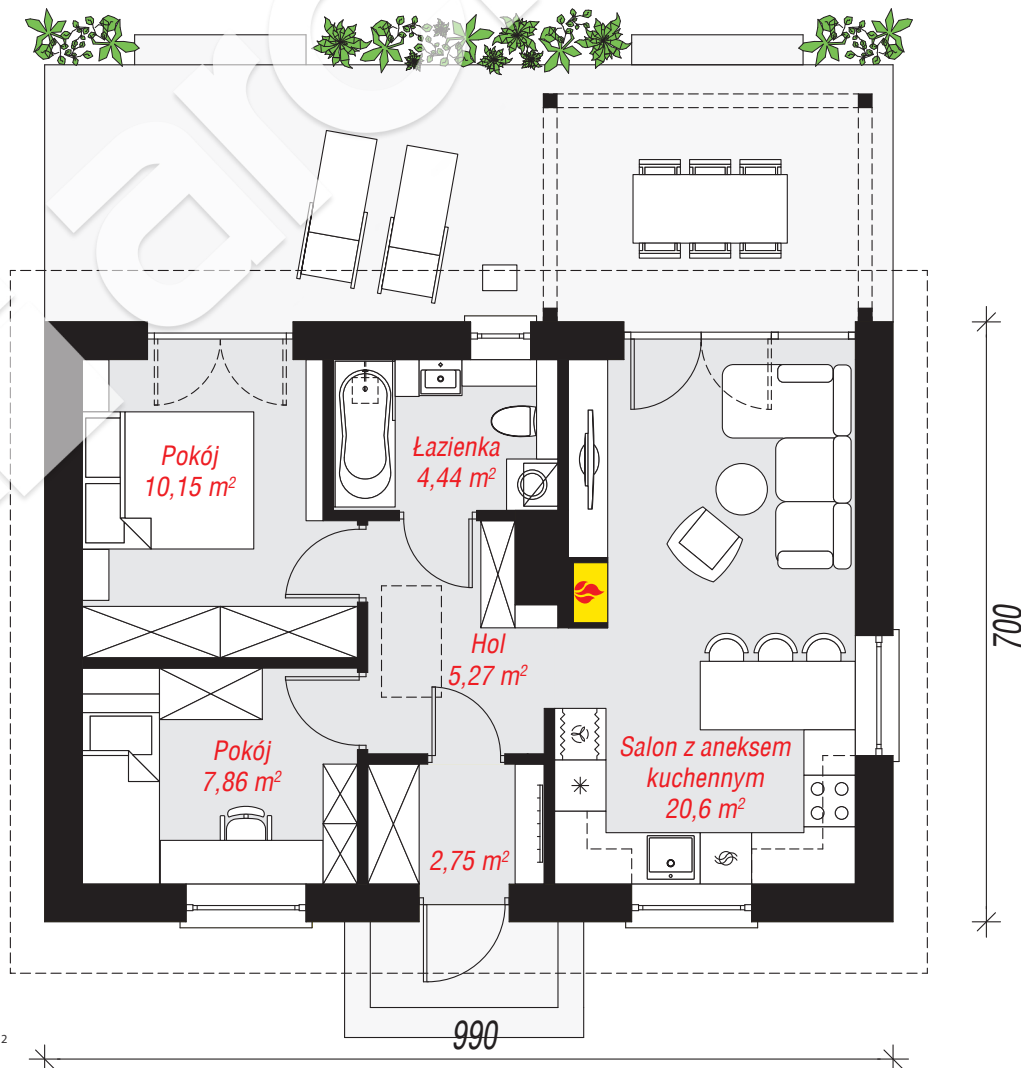
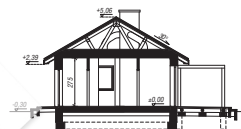
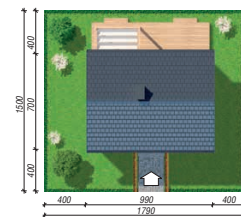
powierzchnia domu: 51,07 m²

powierzchnia zabudowy: 69,64 m²
powierzchnia podłóg: 51,07 m²
kubatura: 301,69 m³
wysokość budynku: 5,36 m
powierzchnia dachu: 101,30 m²

min. wymiary działki: 15,00 x 16,90 m
po adaptacji*: 12,90 x 15,00 m
(Likwidacja okna na elewacji bocznej. Likwidacja okapów na elewacjach bocznych.)

Technologia i konstrukcja

ściany: bloczek z betonu komórkowego H+H 24 cm, styropian Termo Organika 20 cm, tynk; **strop:** drewniany; **dach:** dwuspadowy, nachylenie 30 st., więźba drewniane wiązary kratowe, dachówka ceramiczna; **kocioł:** gazowy



Do projektu możesz wprowadzić zmiany, na które wyrazimy bezpłatną zgodę.

Zobacz dostępne wersje projektu, wizualizacje wnętrz i zdjęcia z realizacji na www.archon.pl