

Dom w ribesach (GS)

Dom do zabudowy szeregowej z poddaszem użytkowym
4 pokoje, 1 łazienka, toaleta, garaż

powierzchnia domu: 83,81 m²
(bez garażu)

powierzchnia garażu: 17,78 m²

powierzchnia zabudowy: 67,50 m²

powierzchnia podłóg: 104,45 m²

kubatura: 503,78 m³

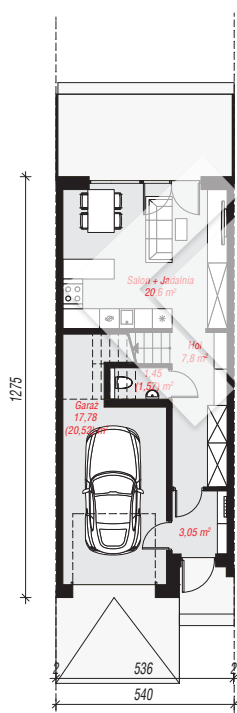
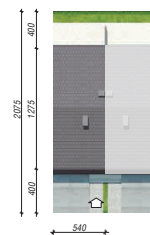
wysokość budynku: 9,34 m

powierzchnia dachu: 73,70 m²

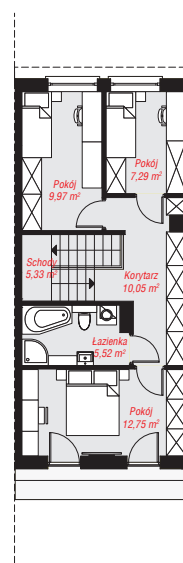
min. wymiary działki: 20,75 x 5,40 m

Technologia i konstrukcja

ściany: pustak ceramiczny Porotherm 18,8 cm, styropian Termo Organika 20 cm, tynk; **strop:** płyta żelbetowa; **ścianka kolankowa:** 232 cm; **dach:** dwuspadowy, nachylenie 30 st., więźba drewniana, dachówka ceramiczna; **kocioł:** gazowy



PARTER: 50,68 (53,54) m²



PODDASZE: 50,91 (0,00) m²



Do projektu możesz wprowadzić zmiany, na które wyrazimy bezpłatną zgodę.

Zobacz dostępne wersje projektu, wizualizacje wnętrz i zdjęcia z realizacji na www.archon.pl