

Dom w kosałcach 4 (N)

PEŁNOBRANŻOWE ODBICIE LUSTRZANE

archon
PROJEKTY DOMÓW

Dom jednorodzinny parterowy
3 pokoje, 1 kuchnia, 1 łazienka

powierzchnia domu: 51,41 m²

powierzchnia zabudowy: 69,99 m²

powierzchnia podłóg: 51,41 m²

kubatura: 326,41 m³

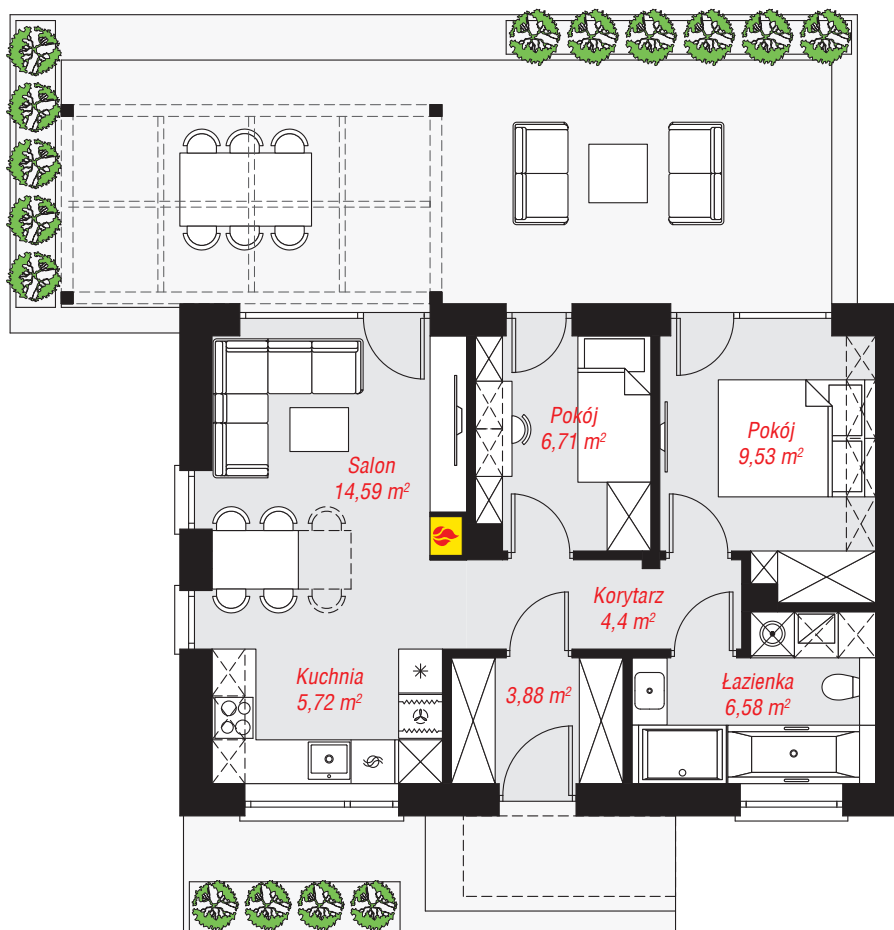
wysokość budynku: 5,69 m

powierzchnia dachu: 80,42 m²

min. wymiary działki: 15,00 x 16,95 m

Technologia i konstrukcja

ściany: bloczek z betonu komórkowego H+H 24 cm, styropian Termo Organika 20 cm, tynk; **strop:** drewniany; **dach:** dwuspadowy, nachylenie 30 st., więźba drewniana, blacha dachówkowa; **kocioł:** gazowy



PARTER: 51,41 (0,00) m²



Do projektu możesz wprowadzić zmiany, na które wyrazimy bezpłatną zgodę.

Zobacz dostępne wersje projektu, wizualizacje wnętrz i zdjęcia z realizacji na www.archon.pl