

Dom pod brzoskwinią (G2E)

Dom jednorodzinny z poddaszem użytkowym
5 pokoi, 1 kuchnia, 3 łazienki, spiżarka, kotłownia,
pralnia, garderoby, garaż

powierzchnia domu: 147,65 m²
(bez kotłowni, garażu)

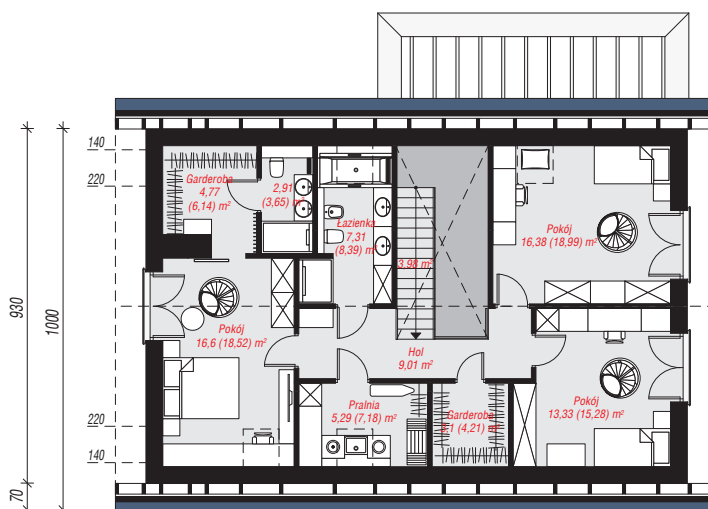
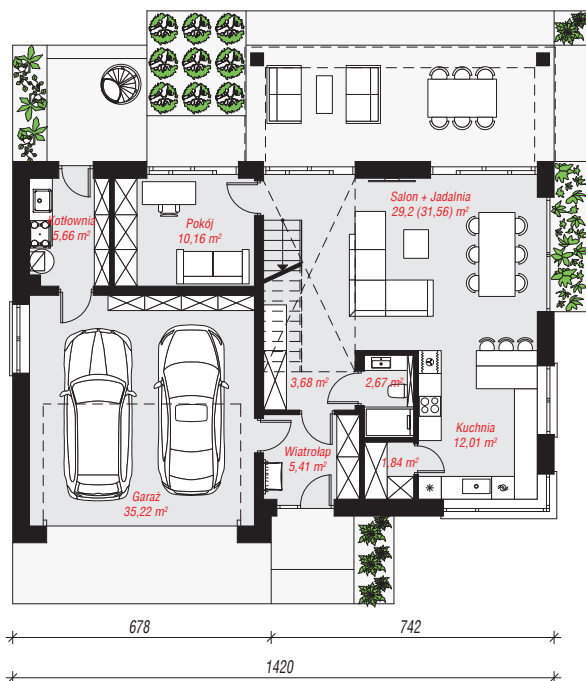
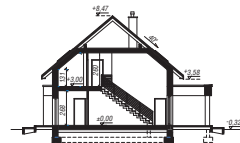
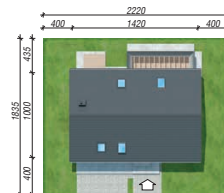
powierzchnia garażu: 35,22 m²
powierzchnia kotłowni: 5,66 m²

powierzchnia zabudowy: 137,29 m²
powierzchnia podłóg: 203,56 m²
kubatura: 919,73 m³
wysokość budynku: 8,79 m
powierzchnia dachu: 219,50 m²

min. wymiary działki: 18,35 x 22,20 m
po adaptacji*: 22,20 x 18,00 m

Technologia i konstrukcja

ściany: bloczek z betonu komórkowego H+H 24 cm,
styropian Termo Organika 20 cm, tynk; **strop:** płyta
żelbetowa; **ścianka kolankowa:** 131 cm; **dach:**
dzwuspadowy, nachylenie 40 st., więźba drewniana,
dachówka ceramiczna; **kocioł:** gazowy



PARTER: 105,85 (108,21) m²

PODDASZE: 82,68 (95,35) m²



Do projektu możesz wprowadzić zmiany,
na które wyrazimy bezpłatną zgodę.

Zobacz dostępne wersje projektu,
wizualizacje wnętrz i zdjęcia z realizacji
na www.archon.pl