

# Dom w bukszpanach (G)

Dom jednorodzinny z poddaszem użytkowym  
4 pokoje, 1 kuchnia, 1 łazienka, toaleta, garaż

**powierzchnia domu:** 71,78 m<sup>2</sup>  
(bez garażu)

**powierzchnia garażu:** 18,30 m<sup>2</sup>

powierzchnia zabudowy: 68,95 m<sup>2</sup>

powierzchnia podłóg: 100,96 m<sup>2</sup>

kubatura: 434,82 m<sup>3</sup>

wysokość budynku: 7,87 m

powierzchnia dachu: 123,20 m<sup>2</sup>

min. wymiary działki: 15,30 x 17,40 m

po adaptacji\*: 15,50 x 15,30 m

(Likwidacja okien na ścianie bocznej, doprojektowanie okna połączowego w pokoju nad garażem.)

## Technologia i konstrukcja

**ściany:** bloczek z betonu komórkowego H+H 24 cm,

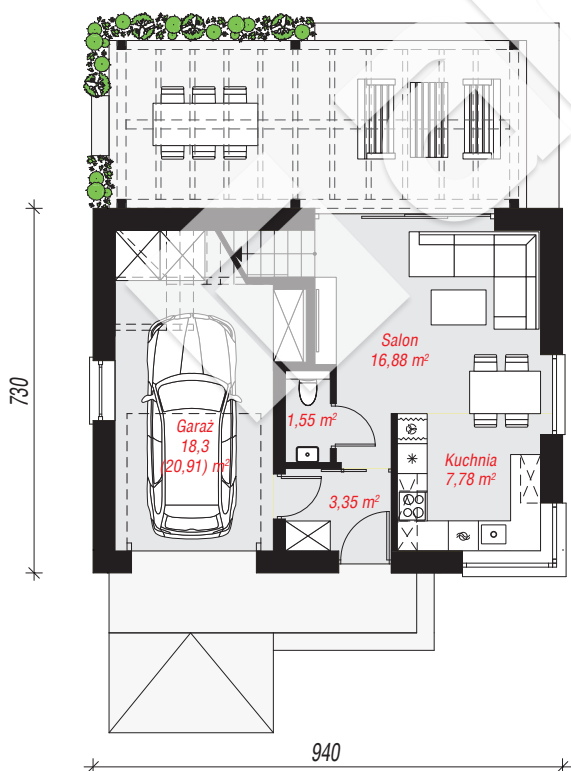
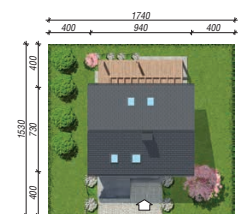
styropian Termo Organika 20 cm, tynk; **strop:** płyta

żelbetowa; **ścianka kolankowa:** 125 cm; **dach:**

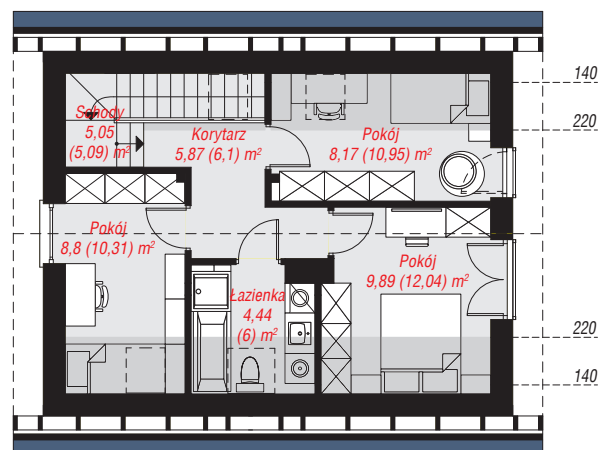
dwuspadowy, nachylenie 40 st., więźba drewniana,

dachówka ceramiczna, okno dachowe 3; **kocioł:**

gazowy



PARTER: 47,86 (50,47) m<sup>2</sup>



PODDASZE: 42,22 (50,49) m<sup>2</sup>



Do projektu możesz wprowadzić zmiany,  
na które wyrazimy bezpłatną zgodę.

Zobacz dostępne wersje projektu,  
wizualizacje wnętrz i zdjęcia z realizacji  
na [www.archon.pl](http://www.archon.pl)