

# Dom w riveach 14

PEŁNOBRANŻOWE ODBICIE LUSTRZANE

**archon**  
PROJEKTY DOMÓW

Dom jednorodzinny z poddaszem użytkowym  
6 pokoi, 1 kuchnia, 2 łazienki

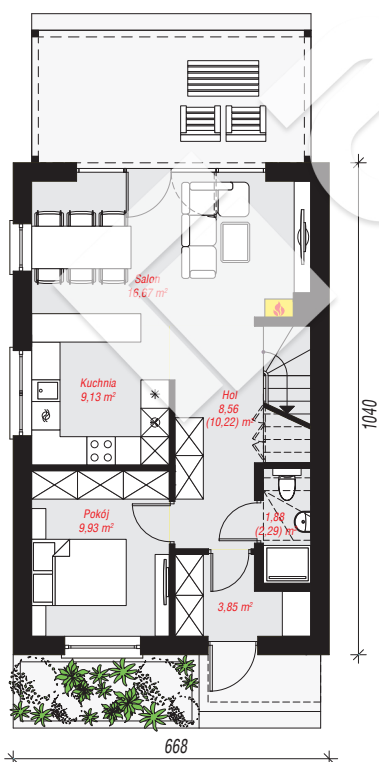
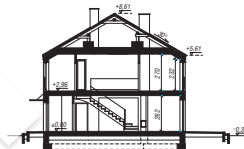
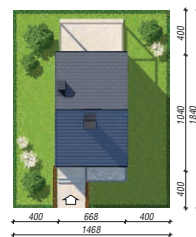
**powierzchnia domu: 101,80 m<sup>2</sup>**

powierzchnia zabudowy: 69,81 m<sup>2</sup>  
powierzchnia podłóg: 103,87 m<sup>2</sup>  
kubatura: 516,35 m<sup>3</sup>  
wysokość budynku: 8,93 m  
powierzchnia dachu: 80,22 m<sup>2</sup>

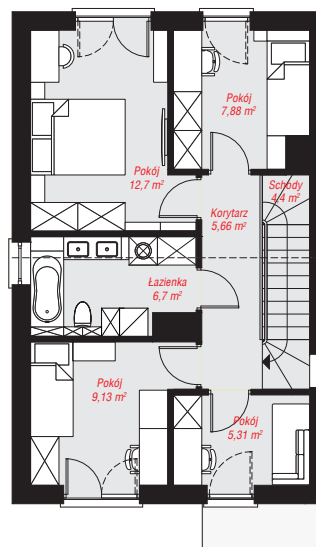
min. wymiary działki: 18,40 x 14,68 m  
po adaptacji\*: 12,18 x 18,40 m  
(Likwidacja okna w ścianie bocznej nad schodami.)

## Technologia i konstrukcja

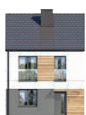
**ściany:** pustak ceramiczny Porotherm 18,8 cm, styropian Termo Organika 20 cm, tynk; **strop:** płyta żelbetowa; **ścianka kolankowa:** 232 cm; **dach:** dwuspadowy, nachylenie 30 st., więźba drewniana, dachówka ceramiczna; **kocioł:** gazowy



PARTER: 50,02 (52,09) m<sup>2</sup>



PODDASZE: 51,78 (0,00) m<sup>2</sup>



Do projektu możesz wprowadzić zmiany, na które wyrazimy bezpłatną zgodę.

Zobacz dostępne wersje projektu, wizualizacje wnętrz i zdjęcia z realizacji na [www.archon.pl](http://www.archon.pl)