

Dom jednorodzinny z poddaszem użytkowym
5 pokoi, 1 kuchnia, 3 łazienki, spiżarka, garderoby,
pomieszczenie gospodarcze

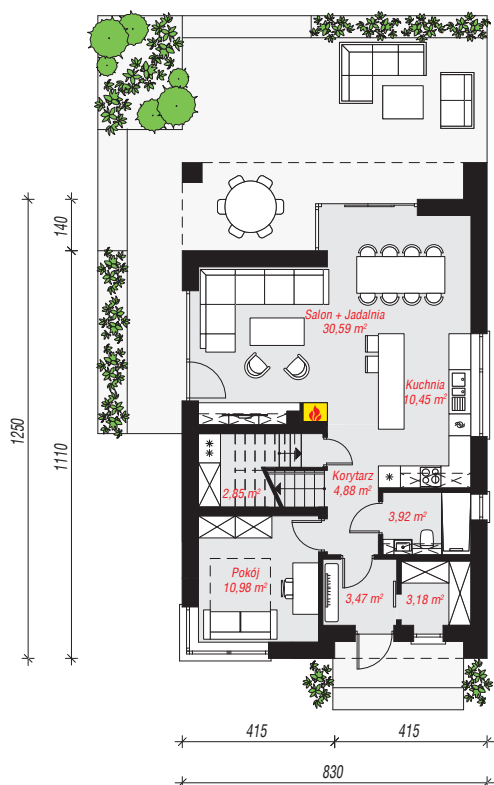
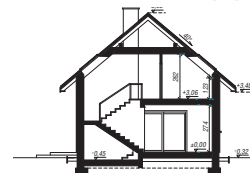
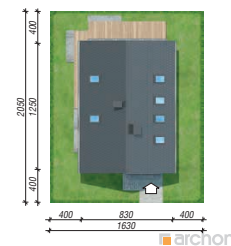
powierzchnia domu: 135,38 m²

powierzchnia zabudowy: 104,17 m²
powierzchnia podłóg: 148,62 m²
kubatura: 701,60 m³
wysokość budynku: 8,35 m
powierzchnia dachu: 185,90 m²

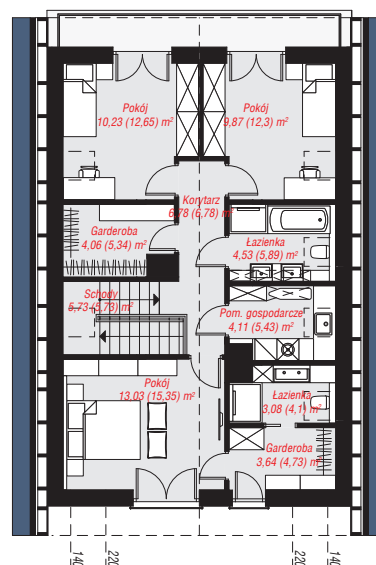
min. wymiary działki: 20,50 x 16,30 m

Technologia i konstrukcja

ściany: bloczek z betonu komórkowego H+H 24 cm, styropian Termo Organika 20 cm, tynk; **strop:** płyta żelbetowa; **ścianka kolankowa:** 123 cm; **dach:** dwuspadowy, nachylenie 40 st., więźba drewniana, dachówka ceramiczna; **kocioł:** gazowy



PARTER: 70,32 (0,00) m²



PODDASZE: 65,06 (78,30) m²



Do projektu możesz wprowadzić zmiany,
na które wyrazimy bezpłatną zgodę.

Zobacz dostępne wersje projektu,
wizualizacje wnętrz i zdjęcia z realizacji
na www.archon.pl