

Dom w motylkach 2

PEŁNOBRANŻOWE ODBICIE LUSTRZANE

archon
PROJEKTY DOMÓW

Dom jednorodzinny z poddaszem użytkowym
4 pokoje, 1 kuchnia, 1 łazienka, spiżarka, toaleta,
kotłownia, garderoby

powierzchnia domu: 83,92 m²
(bez kotłowni)

powierzchnia kotłowni: 6,04 m²

powierzchnia zabudowy: 69,65 m²

powierzchnia podłóg: 100,12 m²

kubatura: 461,15 m³

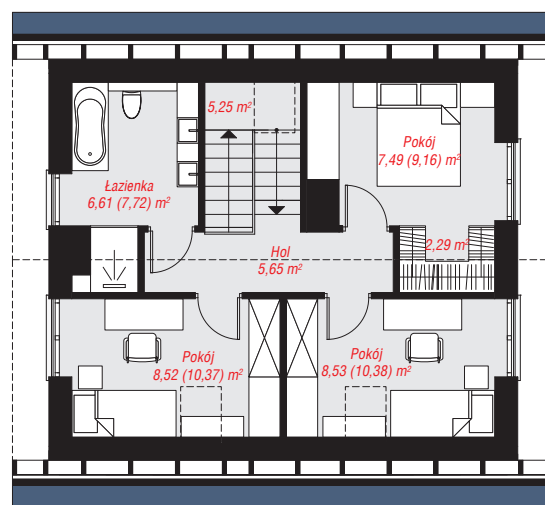
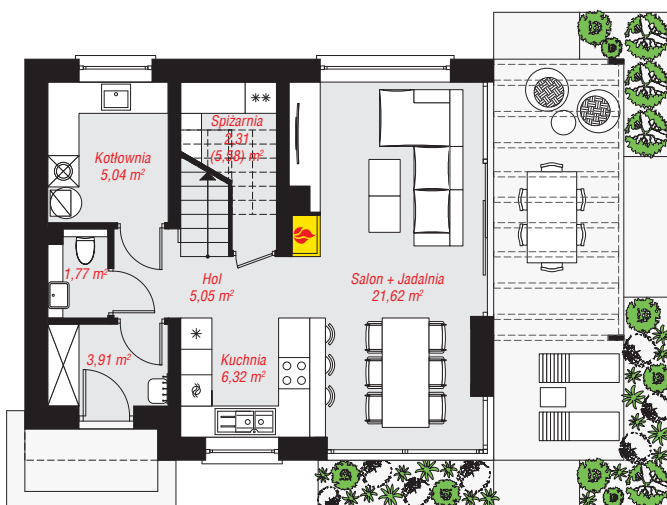
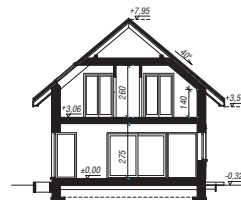
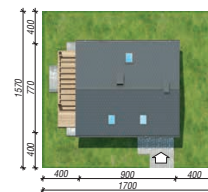
wysokość budynku: 8,27 m

powierzchnia dachu: 129,00 m²

min. wymiary działki: 15,70 x 17,00 m

Technologia i konstrukcja

ściany: bloczek z betonu komórkowego H+H 24 cm, styropian Termo Organika 20 cm, tynk; **strop:** płyta żelbetowa; **ścianka kolankowa:** 140 cm; **dach:** dwuspadowy, nachylenie 40 st., więźba drewniana, dachówka ceramiczna; **kocioł:** gazowy



PARTER: 45,90 (49,30) m²

PODDASZE: 44,06 (50,82) m²

Do projektu możesz wprowadzić zmiany,
na które wyrazimy bezpłatną zgodę.

Zobacz dostępne wersje projektu,
wizualizacje wnętrz i zdjęcia z realizacji
na www.archon.pl

