

# Dom w malinówkach 21

Dom jednorodzinny z poddaszem użytkowym  
5 pokoi, 1 kuchnia, 2 łazienki, spiżarka, kotłownia,  
garderoby

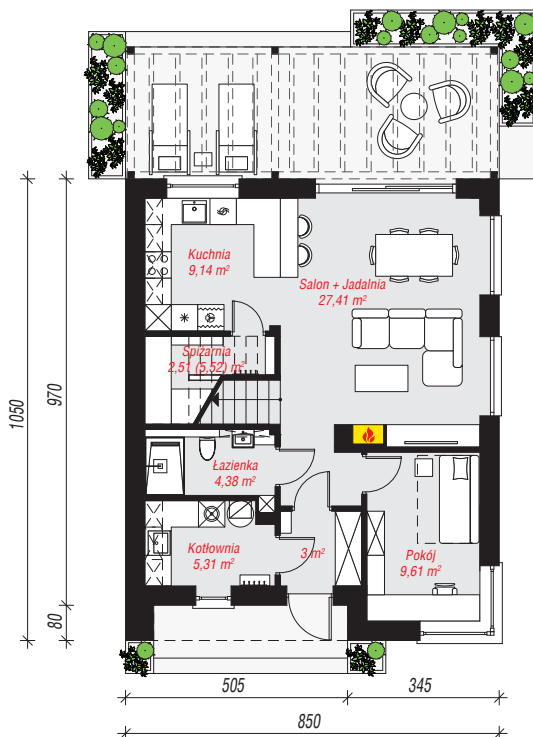
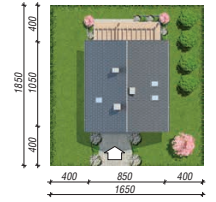
**powierzchnia domu:** 113,04 m<sup>2</sup>  
(bez kotłowni)

**powierzchnia kotłowni:** 5,31 m<sup>2</sup>  
powierzchnia zabudowy: 89,63 m<sup>2</sup>  
powierzchnia podłóg: 131,39 m<sup>2</sup>  
kubatura: 561,70 m<sup>3</sup>  
wysokość budynku: 8,37 m  
powierzchnia dachu: 160,40 m<sup>2</sup>

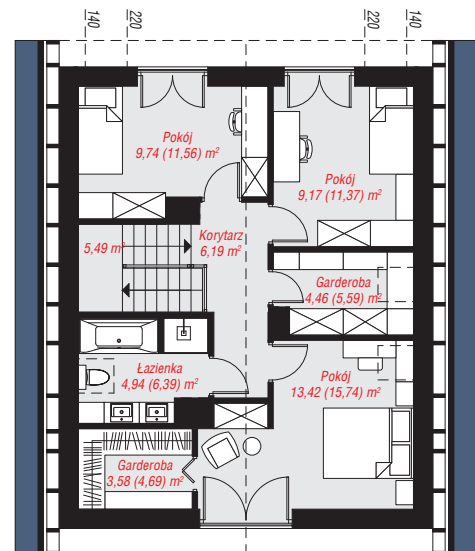
min. wymiary działki: 18,50 x 16,50 m  
po adaptacji\*: 14,50 x 18,50 m  
(Skrócenie okapów. Likwidacja okna połaciowego w łazience na poddaszu.)

## Technologia i konstrukcja

**ściany:** bloczek z betonu komórkowego H+H 24 cm, styropian Termo Organika 20 cm, tynk; **strop:** płyta żelbetowa; **ścianka kolankowa:** 127 cm; **dach:** dwuspadowy, nachylenie 40 st., więźba drewniana, dachówka ceramiczna; **kocioł:** gazowy



PARTER: 61,36 (64,37) m<sup>2</sup>



PODDASZE: 56,99 (67,02) m<sup>2</sup>

Do projektu możesz wprowadzić zmiany,  
na które wyrazimy bezpłatną zgodę.

Zobacz dostępne wersje projektu,  
wizualizacje wnętrz i zdjęcia z realizacji  
na [www.archon.pl](http://www.archon.pl)

