

Dom pod sosną 3

Dom jednorodzinny z poddaszem użytkowym
5 pokoi, 1 kuchnia, 2 łazienki, spiżarka, pralnia,
garderoby

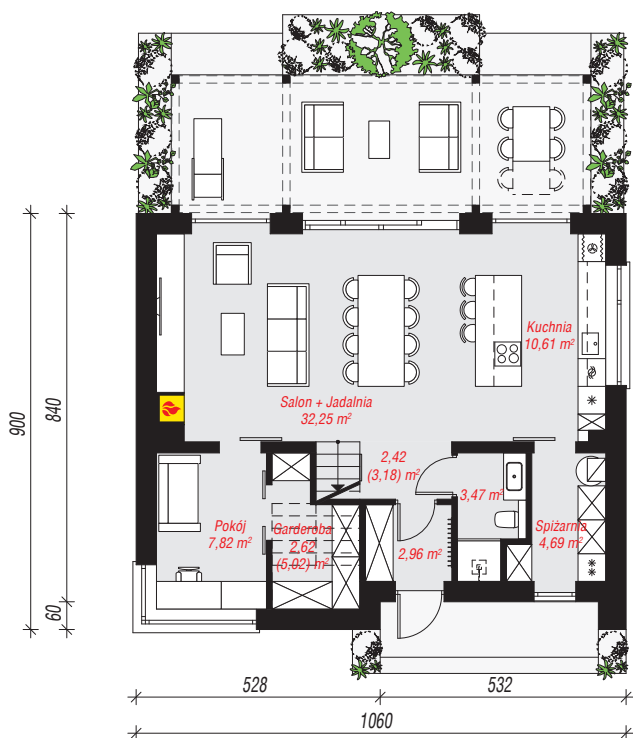
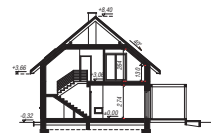
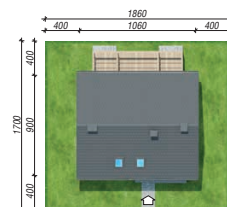
powierzchnia domu: 129,81 m²

powierzchnia zabudowy: 95,79 m²
powierzchnia podłóg: 142,58 m²
kubatura: 656,20 m³
wysokość budynku: 8,72 m
powierzchnia dachu: 167,00 m²

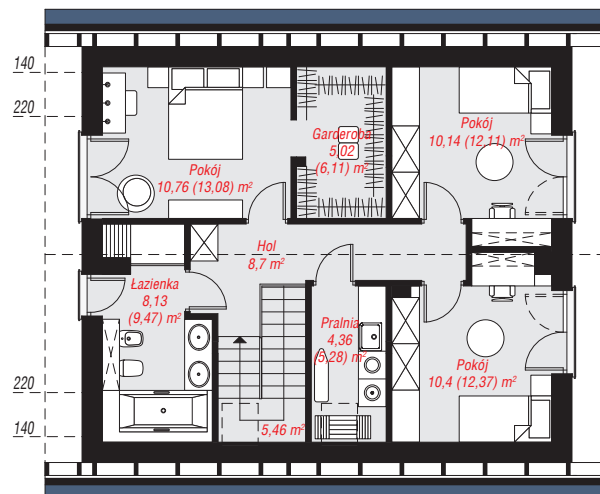
min. wymiary działki: 17,00 x 18,60 m

Technologia i konstrukcja

ściany: bloczek z betonu komórkowego H+H 24 cm, styropian Termo Organika 20 cm, tynk; **strop:** płyta żelbetowa; **ścianka kolankowa:** 130 cm; **dach:** dwuspadowy, nachylenie 40 st., więźba drewniana, dachówka ceramiczna; **kocioł:** gazowy



PARTER: 66,84 (70,00) m²



PODDASZE: 62,97 (72,58) m²



Do projektu możesz wprowadzić zmiany,
na które wyrazimy bezpłatną zgodę.

Zobacz dostępne wersje projektu,
wizualizacje wnętrz i zdjęcia z realizacji
na www.archon.pl