

Dom w malinówkach 11 ver.2

PEŁNOBRANŻOWE ODBICIE LUSTRZANE

Dom jednorodzinny z poddaszem użytkowym
5 pokoi, 1 kuchnia, 2 łazienki, spiżarka, kotłownia,
pralnia

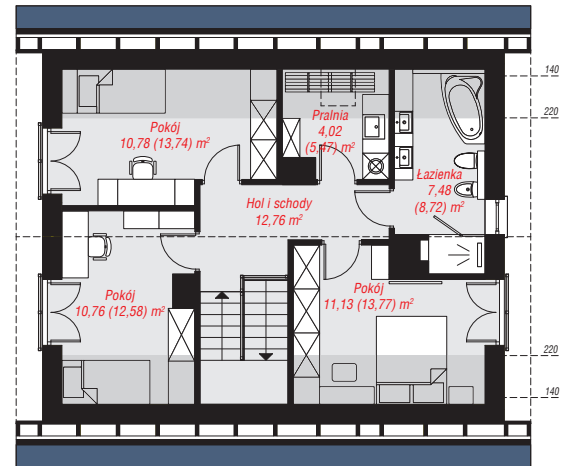
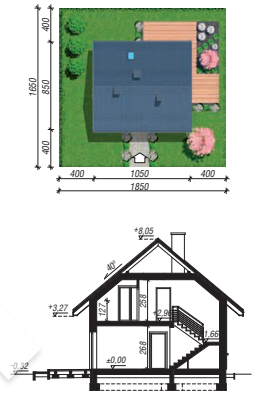
powierzchnia domu: 114,30 m²
(bez kotłowni)

powierzchnia kotłowni: 4,04 m²
powierzchnia zabudowy: 89,63 m²
powierzchnia podłóg: 131,94 m²
kubatura: 588,26 m³
wysokość budynku: 8,37 m
powierzchnia dachu: 160,40 m²

min. wymiary działki: 16,50 x 18,50 m
po adaptacji*: 13,50 x 16,50 m
(Likwidacja okien w ścianach bocznych. Doprojektowanie okien połaciowych.)

Technologia i konstrukcja

ściany: bloczek z betonu komórkowego H+H 24 cm, styropian Termo Organika 20 cm, tynk; **strop:** płyta żelbetowa; **ścianka kolankowa:** 127 cm; **dach:** dwuspadowy, nachylenie 40 st., więźba drewniana, blacha dachówkowa, okno dachowe 3; **kocioł:** gazowy



PARTER: 61,41 (64,90) m²

PODDASZE: 56,93 (67,04) m²



Do projektu możesz wprowadzić zmiany, na które wyrazimy bezpłatną zgodę.

Zobacz dostępne wersje projektu, wizualizacje wnętrz i zdjęcia z realizacji na www.archon.pl