

# Dom w malinówkach 22

Dom jednorodzinny z poddaszem użytkowym  
5 pokoi, 1 kuchnia, 2 łazienki, spiżarka, kotłownia,  
pralnia, garderoby

**powierzchnia domu:** 138,46 m<sup>2</sup>  
(bez kotłowni)

**powierzchnia kotłowni:** 3,80 m<sup>2</sup>

**powierzchnia zabudowy:** 113,92 m<sup>2</sup>

**powierzchnia podłóg:** 161,79 m<sup>2</sup>

**kubatura:** 747,90 m<sup>3</sup>

**wysokość budynku:** 8,48 m

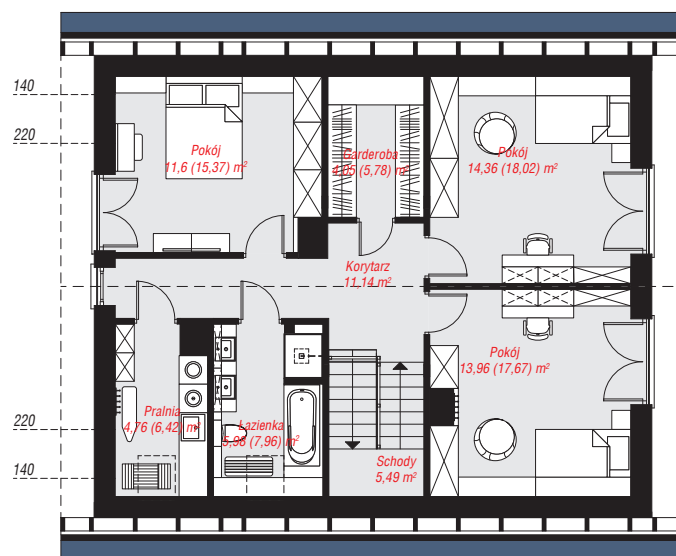
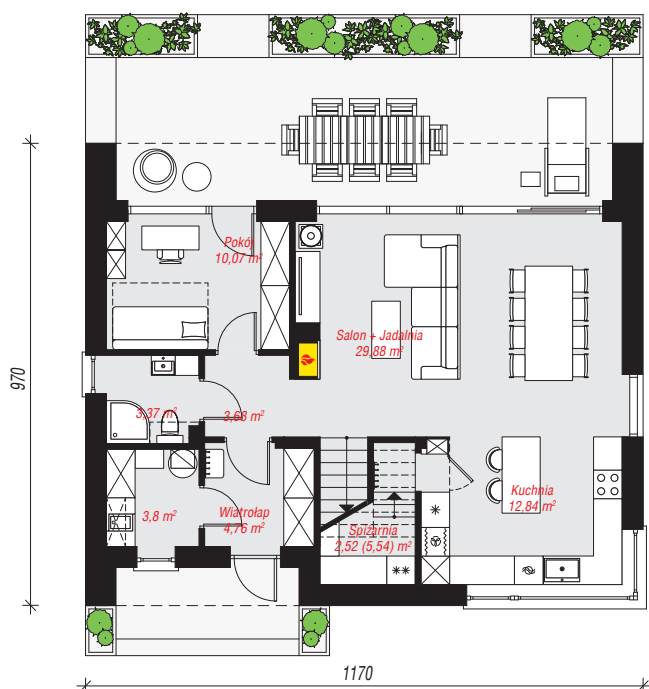
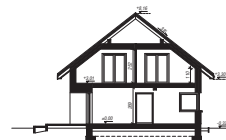
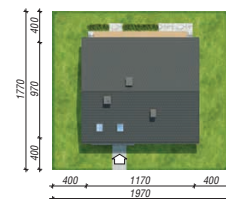
**powierzchnia dachu:** 191,20 m<sup>2</sup>

**min. wymiary działki:** 16,70 x 19,70 m

po adaptacji\*: 18,70 x 16,70 m  
(Likwidacja okien na elewacji bocznej. Doprojektowanie okien połaciowych.)

## Technologia i konstrukcja

**ściany:** bloczek z betonu komórkowego H+H 24 cm, styropian Termo Organika 20 cm, tynk; **strop:** płyta żelbetowa; **ścianka kolankowa:** 110 cm; **dach:** dwuspadowy, nachylenie 38 st., więźba drewniana, dachówka ceramiczna; **kocioł:** gazowy



**PARTER:** 70,92 (73,94) m<sup>2</sup>

**PODDASZE:** 71,34 (87,85) m<sup>2</sup>



Do projektu możesz wprowadzić zmiany, na które wyrazimy bezpłatną zgodę.

Zobacz dostępne wersje projektu, wizualizacje wnętrz i zdjęcia z realizacji na [www.archon.pl](http://www.archon.pl)