

Dom w papaverach 4 (E)

PEŁNOBRANŻOWE ODBICIE LUSTRZANE

Dom jednorodzinny z poddaszem użytkowym
5 pokoi, 1 kuchnia, 2 łazienki, spiżarka, kotłownia,
garderoby

powierzchnia domu: 136,60 m²
(bez kotłowni)

powierzchnia kotłowni: 4,29 m²

powierzchnia zabudowy: 106,40 m²

powierzchnia podłóg: 156,93 m²

kubatura: 695,87 m³

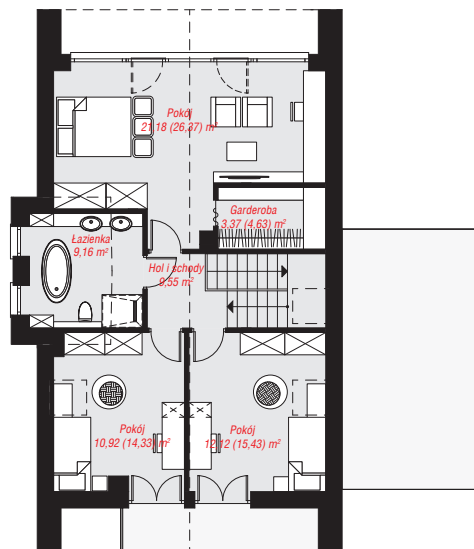
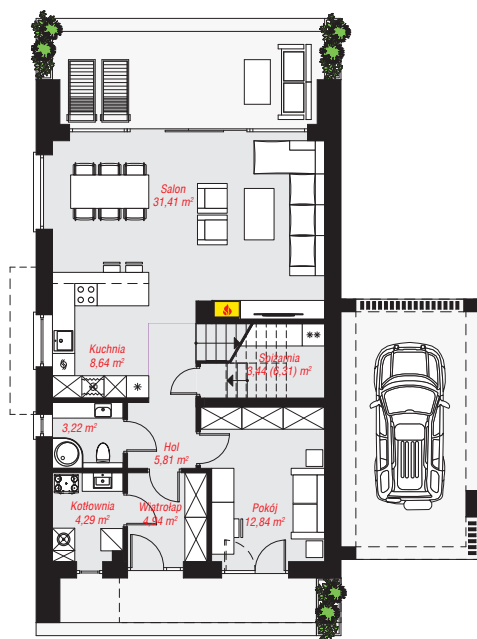
wysokość budynku: 8,72 m

powierzchnia dachu: 168,78 m²

min. wymiary działki: 20,20 x 18,10 m

Technologia i konstrukcja

ściany: bloczek z betonu komórkowego H+H 24 cm, styropian Termo Organika 20 cm, tynk; **strop:** płyta żelbetowa; **ścianka kolankowa:** 100 cm; **dach:** dwuspadowy, nachylenie 45 st., więźba drewniana, blacha, okno dachowe 3; **kocioł:** gazowy



PARTER: 74,59 (77,46) m²

PODDASZE: 66,30 (79,47) m²



Do projektu możesz wprowadzić zmiany,
na które wyrazimy bezpłatną zgodę.

Zobacz dostępne wersje projektu,
wizualizacje wnętrz i zdjęcia z realizacji
na www.archon.pl