

Dom w bukszpanach 2 (GS)

PEŁNOBRANŻOWE ODBICIE LUSTRZANE

Dom do zabudowy szeregowej z poddaszem użytkowym
4 pokoje, 1 kuchnia, 1 łazienka, toaleta, garaż

powierzchnia domu: 80,90 m²
(bez garażu)

powierzchnia garażu: 17,74 m²

powierzchnia zabudowy: 67,93 m²

powierzchnia podłóg: 102,33 m²

kubatura: 465,50 m³

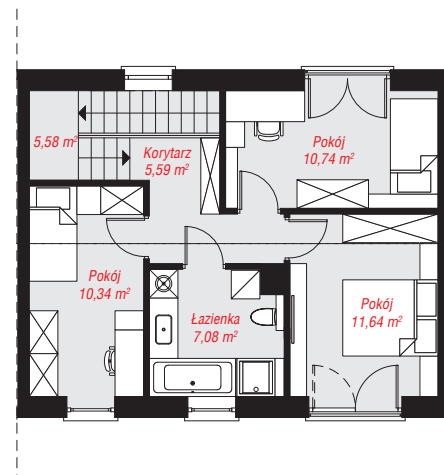
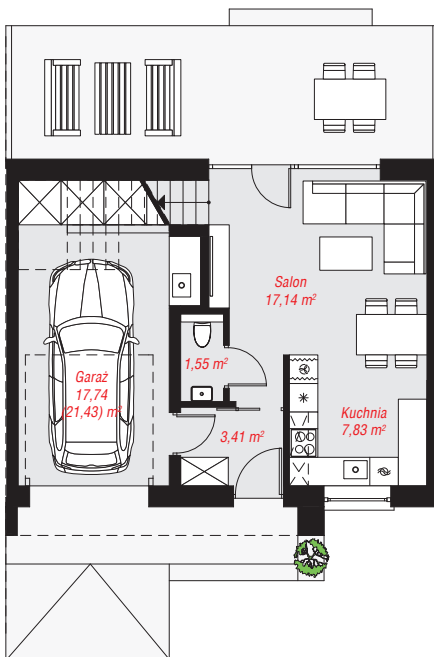
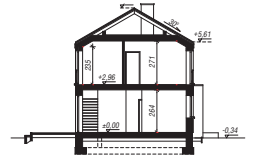
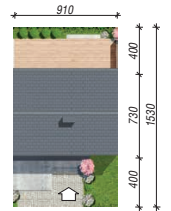
wysokość budynku: 8,06 m

powierzchnia dachu: 76,70 m²

min. wymiary działki: 15,30 x 9,10 m

Technologia i konstrukcja

ściany: bloczek z betonu komórkowego H+H 24 cm, styropian Termo Organika 20 cm, tynk; **strop:** płyta żelbetowa; **ścianka kolankowa:** 235 cm; **dach:** dwuspadowy, nachylenie 30 st., więźba drewniana, dachówka ceramiczna; **kocioł:** gazowy



PARTER: 47,67 (51,36) m²

PODDASZE: 50,97 (0,00) m²



Do projektu możesz wprowadzić zmiany, na które wyrazimy bezpłatną zgodę.

Zobacz dostępne wersje projektu, wizualizacje wnętrz i zdjęcia z realizacji na www.archon.pl