

Dom w malinówkach 21

PEŁNOBRANŻOWE ODBICIE LUSTRZANE

Dom jednorodzinny z poddaszem użytkowym
5 pokoi, 1 kuchnia, 2 łazienki, spiżarka, kotłownia,
garderoby

powierzchnia domu: 113,04 m²
(bez kotłowni)

powierzchnia kotłowni: 5,31 m²

powierzchnia zabudowy: 89,63 m²

powierzchnia podłóg: 131,39 m²

kubatura: 561,70 m³

wysokość budynku: 8,37 m

powierzchnia dachu: 160,40 m²

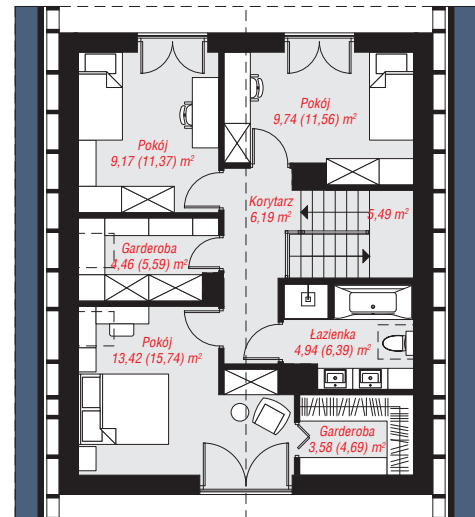
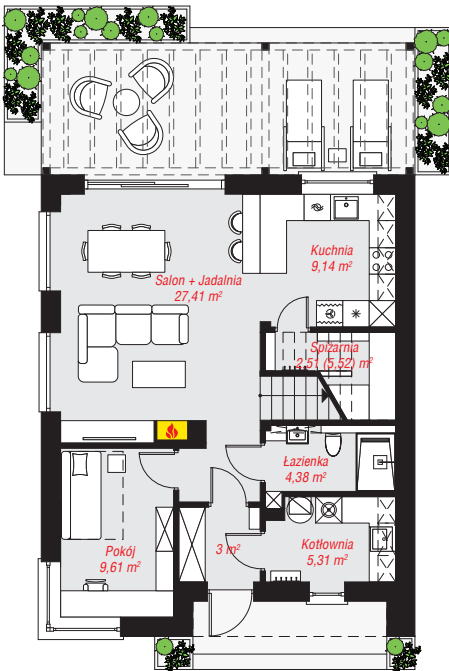
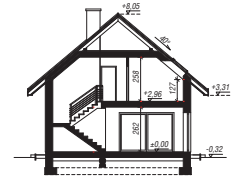
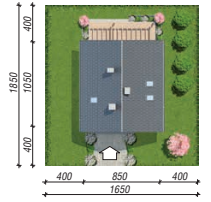
min. wymiary działki: 18,50 x 16,50 m

po adaptacji*: 14,50 x 18,50 m

(Skrócenie okapów. Likwidacja okna połaciowego w łazience na poddaszu.)

Technologia i konstrukcja

ściany: bloczek z betonu komórkowego H+H 24 cm, stropian Termo Organika 20 cm, tynk; **strop:** płyta żelbetowa; **ścianka kolankowa:** 127 cm; **dach:** dwuspadowy, nachylenie 40 st., więźba drewniana, dachówka ceramiczna; **kocioł:** gazowy



PARTER: 61,36 (64,37) m²

PODDASZE: 56,99 (67,02) m²



Do projektu możesz wprowadzić zmiany, na które wyrazimy bezpłatną zgodę.

Zobacz dostępne wersje projektu, wizualizacje wnętrz i zdjęcia z realizacji na www.archon.pl