

Dom w laurowiśniach 2 (G)

Dom jednorodzinny z poddaszem użytkowym
6 pokoi, 1 kuchnia, 2 łazienki, kotłownia, pralnia,
garderoby, garaż

powierzchnia domu: 147,29 m²
(bez kotłowni, garażu)

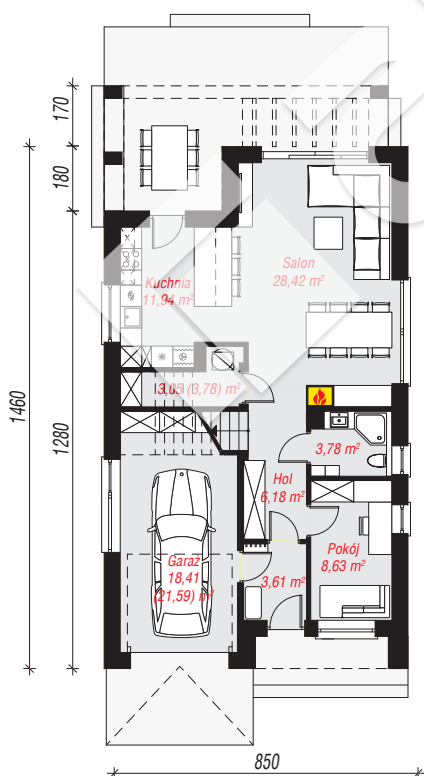
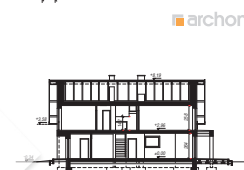
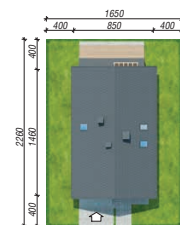
powierzchnia garażu: 18,41 m²
powierzchnia kotłowni: 3,05 m²

powierzchnia zabudowy: 124,56 m²
powierzchnia podłóg: 183,67 m²
kubatura: 837,93 m³
wysokość budynku: 8,53 m
powierzchnia dachu: 213,60 m²

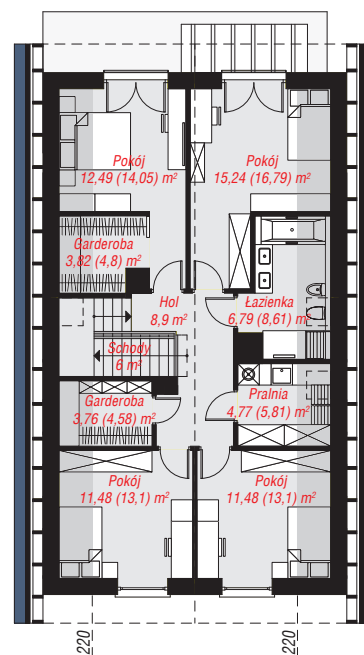
min. wymiary działki: 22,60 x 16,50 m
po adaptacji*: 14,00 x 22,60 m
(Likwidacja okien w ścianie bocznej i okna dachowego na bocznej pości, skrócenie okapów.)

Technologia i konstrukcja

ściany: pustak ceramiczny Porotherm 25 cm, styropian Termo Organika 20 cm, tynk; **strop:** płyta żelbetowa;
ścianka kolankowa: 142 cm; **dach:** dwuspadowy, nachylenie 40 st., więźba drewniana, dachówka ceramiczna, okno dachowe 3; **kocioł:** gazowy



PARTER: 84,02 (87,93) m²



PODDASZE: 84,73 (95,74) m²



Do projektu możesz wprowadzić zmiany,
na które wyrazimy bezpłatną zgodę.

Zobacz dostępne wersje projektu,
wizualizacje wnętrz i zdjęcia z realizacji
na www.archon.pl