

# Dom w żonkilach 3 (G2E)

PEŁNOBRANŻOWE ODBICIE LUSTRZANE

Dom jednorodzinny parterowy  
4 pokoje, 1 kuchnia, 2 łazienki, spiżarka, kotłownia,  
garderoby, garaż

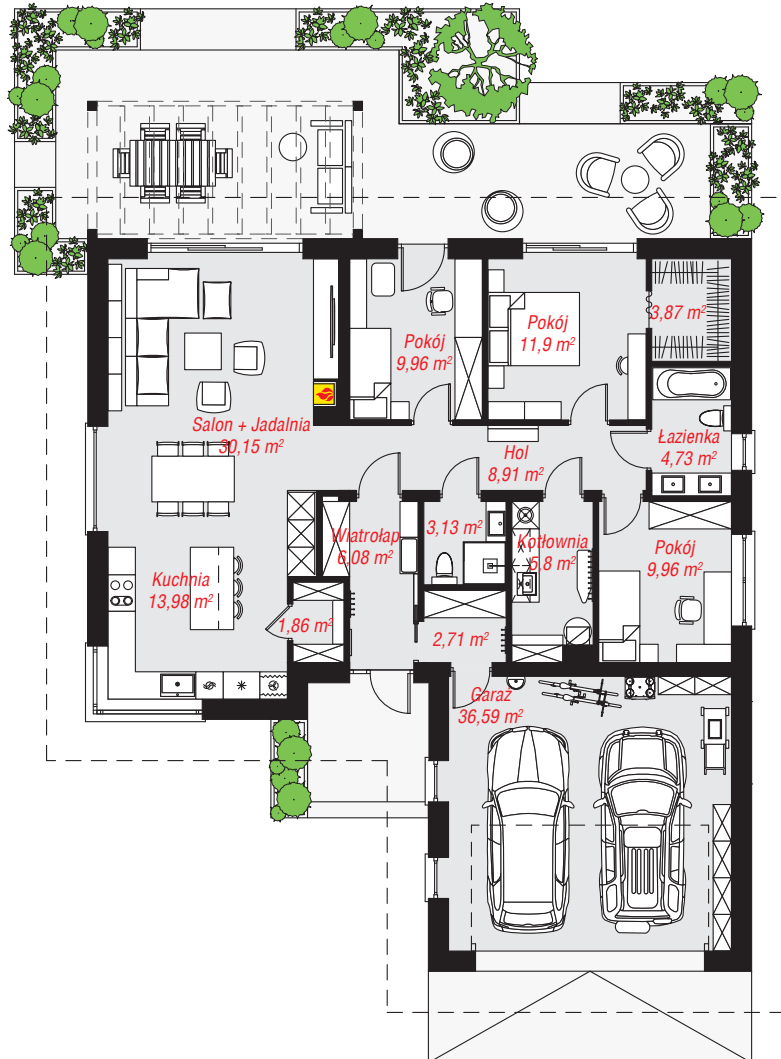
**powierzchnia domu:** 107,24 m<sup>2</sup>  
(bez kotłowni, garażu)

**powierzchnia garażu:** 36,59 m<sup>2</sup>  
**powierzchnia kotłowni:** 5,80 m<sup>2</sup>

powierzchnia zabudowy: 191,69 m<sup>2</sup>  
powierzchnia podłóg: 149,63 m<sup>2</sup>  
kubatura: 1 005,19 m<sup>3</sup>  
wysokość budynku: 6,53 m  
powierzchnia dachu: 275,00 m<sup>2</sup>  
min. wymiary działki: 24,00 x 22,50 m

## Technologia i konstrukcja

**ściany:** bloczek z betonu komórkowego H+H 24 cm, styropian Termo Organika 20 cm, tynk; **strop:** płyta żelbetowa; **dach:** dwuspadowy, nachylenie 25 st., więźba drewniana, dachówka ceramiczna; **kocioł:** gazowy



PARTER: 149,63 (0,00) m<sup>2</sup>



Do projektu możesz wprowadzić zmiany,  
na które wyrazimy bezpłatną zgodę.

Zobacz dostępne wersje projektu,  
wizualizacje wnętrz i zdjęcia z realizacji  
na [www.archon.pl](http://www.archon.pl)