

# Dom pod sekwojami 3 (G2E)

Dom jednorodzinny z poddaszem użytkowym  
5 pokoi, 1 kuchnia, 3 łazienki, spiżarka, kotłownia,  
pralnia, garderoby, garaż

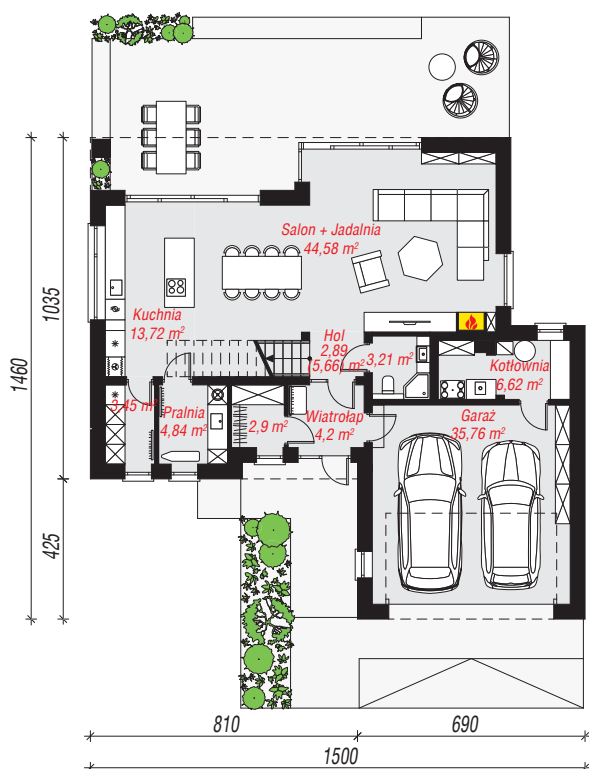
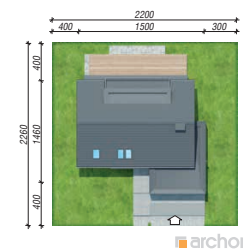
**powierzchnia domu:** 157,46 m<sup>2</sup>  
(bez kotłowni, garażu)

**powierzchnia garażu:** 35,76 m<sup>2</sup>  
**powierzchnia kotłowni:** 6,62 m<sup>2</sup>

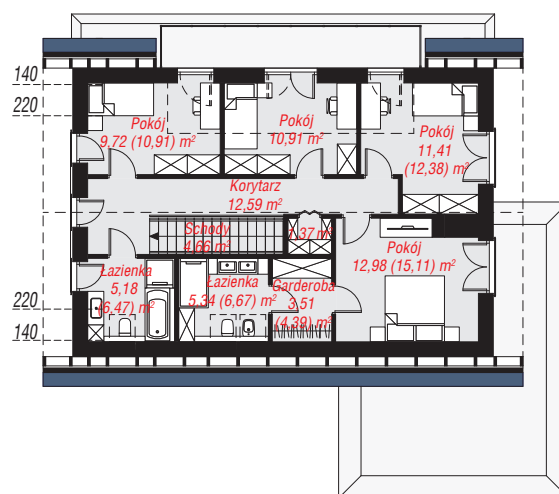
powierzchnia zabudowy: 172,34 m<sup>2</sup>  
powierzchnia podłóg: 210,40 m<sup>2</sup>  
kubatura: 975,20 m<sup>3</sup>  
wysokość budynku: 8,67 m  
powierzchnia dachu: 181,50 m<sup>2</sup>  
min. wymiary działki: 22,60 x 22,00 m

## Technologia i konstrukcja

**ściany:** pustak ceramiczny Porotherm 25 cm, stropian Termo Organika 20 cm, tynk; **strop:** płyta żelbetowa;  
**ścianka kolankowa:** 136 cm; **dach:** dwuspadowy,  
nachylenie 40 st., więźba drewniana, dachówka ceramiczna; **kocioł:** gazowy



PARTER: 122,17 (124,94) m<sup>2</sup>



PODDASZE: 77,67 (85,46) m<sup>2</sup>



Do projektu możesz wprowadzić zmiany,  
na które wyrazimy bezpłatną zgodę.

Zobacz dostępne wersje projektu,  
wizualizacje wnętrz i zdjęcia z realizacji  
na [www.archon.pl](http://www.archon.pl)