

# Dom pod jarząbem 15 (G)

Dom jednorodzinny parterowy  
5 pokoi, 1 kuchnia, 1 łazienka, spiżarka, toaleta,  
kotłownia, garderoby, garaż

**powierzchnia domu:** 118,61 m<sup>2</sup>  
(bez kotłowni, garażu)

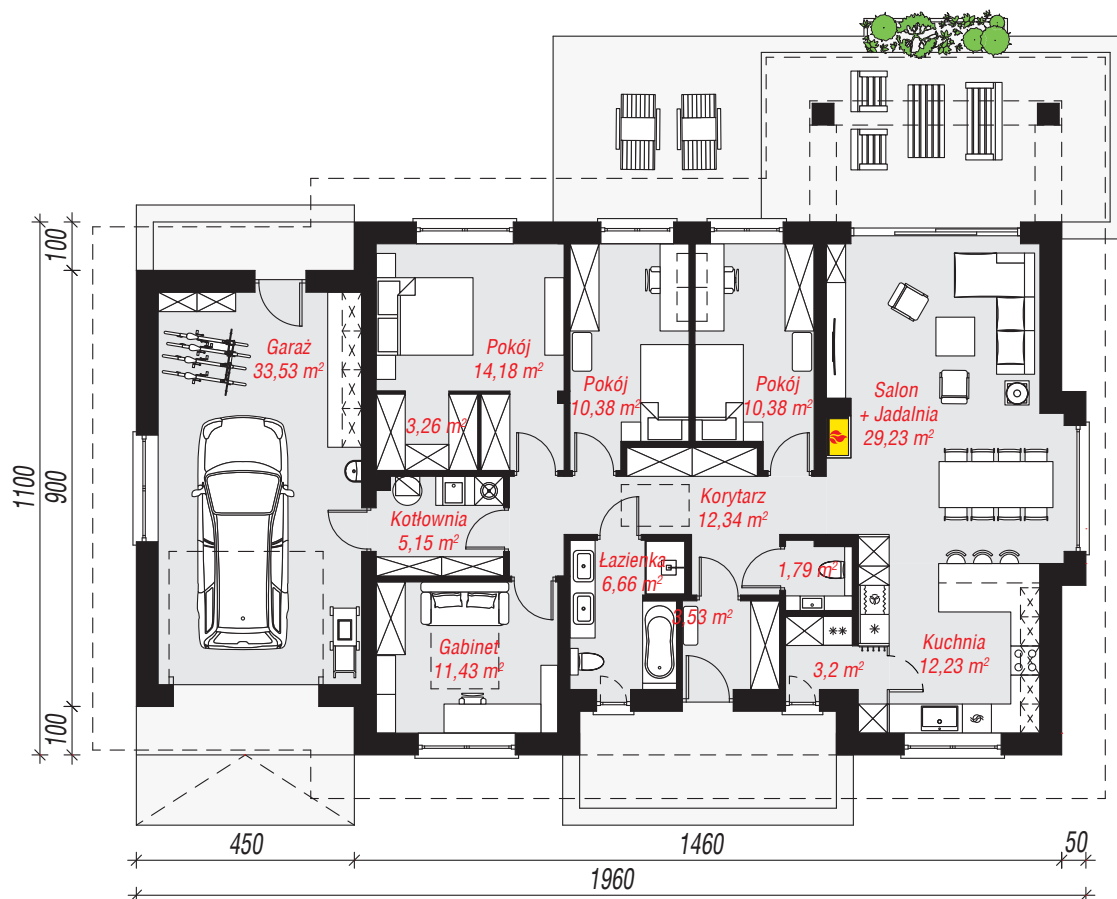
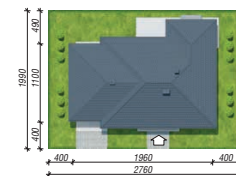
**powierzchnia garażu:** 33,53 m<sup>2</sup>  
**powierzchnia kotłowni:** 5,15 m<sup>2</sup>

powierzchnia zabudowy: 216,76 m<sup>2</sup>  
powierzchnia podłóg: 157,29 m<sup>2</sup>  
kubatura: 1 057,14 m<sup>3</sup>  
wysokość budynku: 7,18 m  
powierzchnia dachu: 318,70 m<sup>2</sup>

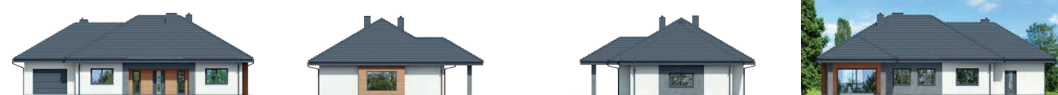
min. wymiary działki: 19,90 x 27,60 m  
po adaptacji\*: 25,10 x 19,90 m  
(Likwidacja wykuszka oraz okien na elewacjach bocznych.)

## Technologia i konstrukcja

**ściany:** pustak ceramiczny Porotherm 25 cm, styropian Termo Organika 20 cm, tynk; **strop:** płyta żelbetowa;  
**dach:** czterospadowy, nachylenie 30 st., więźba drewniana, dachówka ceramiczna; **kocioł:** gazowy



PARTER: 157,29 (0,00) m<sup>2</sup>



Do projektu możesz wprowadzić zmiany,  
na które wyrazimy bezpłatną zgodę.

Zobacz dostępne wersje projektu,  
wizualizacje wnętrz i zdjęcia z realizacji  
na [www.archon.pl](http://www.archon.pl)