

Dom w azaliach 3

Dom jednorodzinny z poddaszem użytkowym
4 pokoje, 1 kuchnia, 2 łazienki, spiżarka, kotłownia,
garderoby

powierzchnia domu: 89,82 m²
(bez kotłowni)

powierzchnia kotłowni: 4,35 m²

powierzchnia zabudowy: 69,69 m²

powierzchnia podłóg: 100,97 m²

kubatura: 458,94 m³

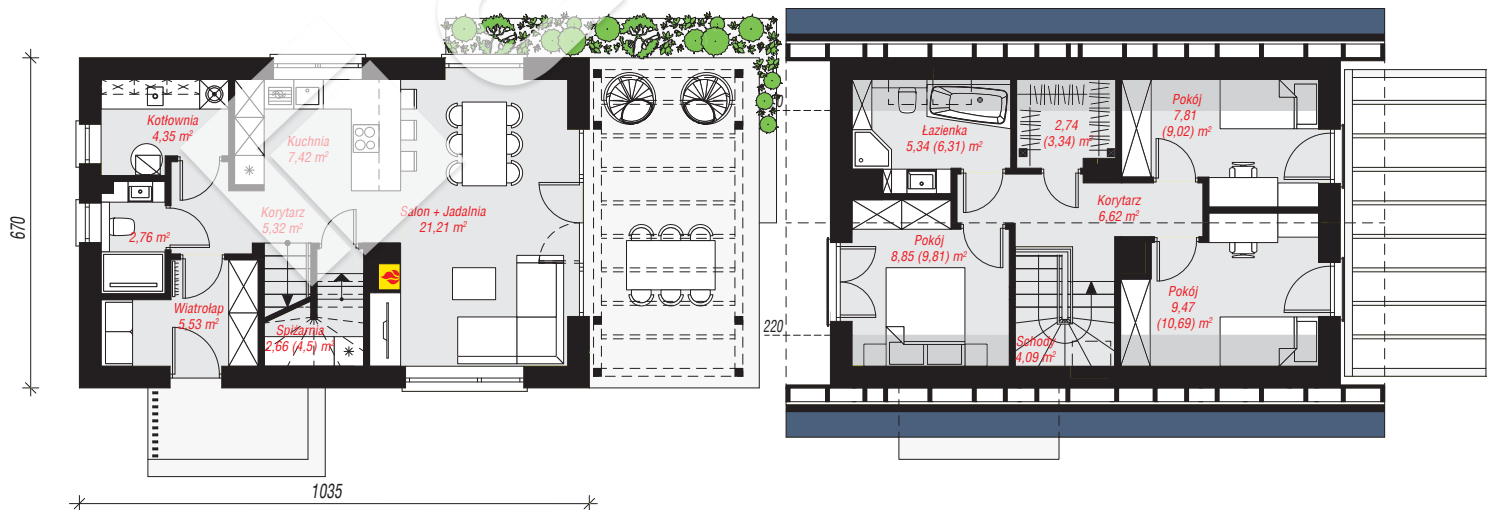
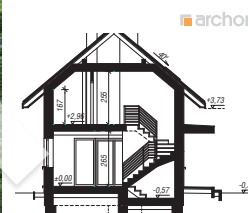
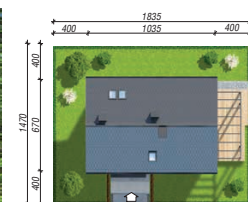
wysokość budynku: 8,02 m

powierzchnia dachu: 137,98 m²

min. wymiary działki: 14,70 x 18,35 m

Technologia i konstrukcja

ściany: bloczek z betonu komórkowego H+H 24 cm,
styropian Termo Organika 20 cm, tynk; **strop:** płyta
żelbetowa; **ścianka kolankowa:** 167 cm; **dach:**
dwuspadowy, nachylenie 40 st., więźba drewniana,
dachówka ceramiczna, okno dachowe 3; **kocioł:**
gazowy



Do projektu możesz wprowadzić zmiany,
na które wyrazimy bezpłatną zgodę.

Zobacz dostępne wersje projektu,
wizualizacje wnętrz i zdjęcia z realizacji
na www.archon.pl