

Dom pod jarząbem 23 (G2)

Dom jednorodzinny parterowy
4 pokoje, 1 kuchnia, 1 łazienka, spiżarka, toaleta,
kotłownia, garaż

powierzchnia domu: 107,10 m²
(bez kotłowni, garażu)

powierzchnia garażu: 35,56 m²
powierzchnia kotłowni: 3,93 m²

powierzchnia zabudowy: 187,48 m²
powierzchnia podłóg: 146,59 m²
kubatura: 967,40 m³
wysokość budynku: 7,18 m
powierzchnia dachu: 277,10 m²

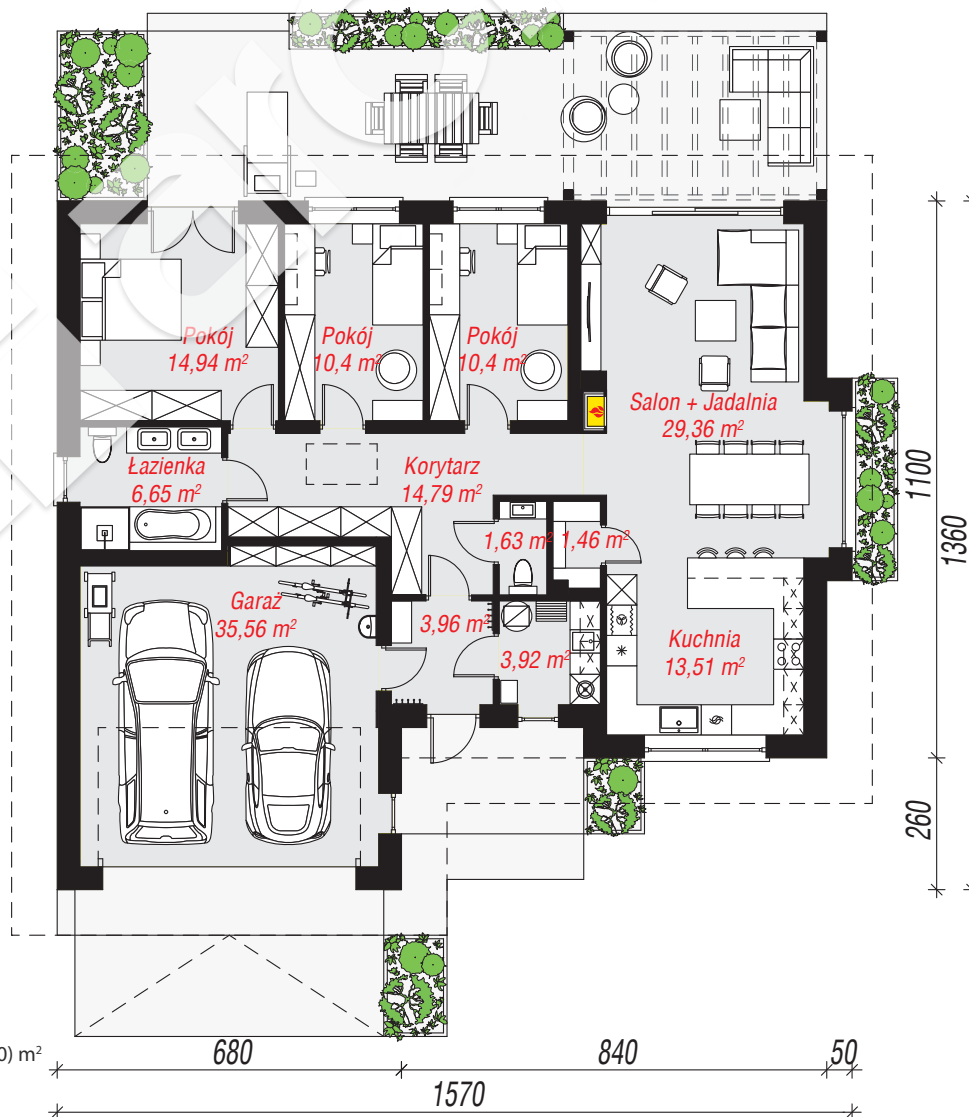
min. wymiary działki: 21,60 x 23,70 m
po adaptacji*: 21,20 x 21,60 m
(Likwidacja wykusza i okna w jadalni, likwidacja okna w łazience.)

Technologia i konstrukcja

ściany: pustak ceramiczny Porotherm 25 cm, styropian Termo Organika 20 cm, tynk; **strop:** płyta żelbetowa;
dach: czterospadowy, nachylenie 30 st., więźba drewniana, dachówka ceramiczna; **kocioł:** gazowy



archon



Do projektu możesz wprowadzić zmiany,
na które wyrazimy bezpłatną zgodę.

Zobacz dostępne wersje projektu,
wizualizacje wnętrz i zdjęcia z realizacji
na www.archon.pl

