

# Dom pod sosną 3

PEŁNOBRANŻOWE ODBICIE LUSTRZANE

Dom jednorodzinny z poddaszem użytkowym  
5 pokoi, 1 kuchnia, 2 łazienki, spiżarka, pralnia,  
garderoby

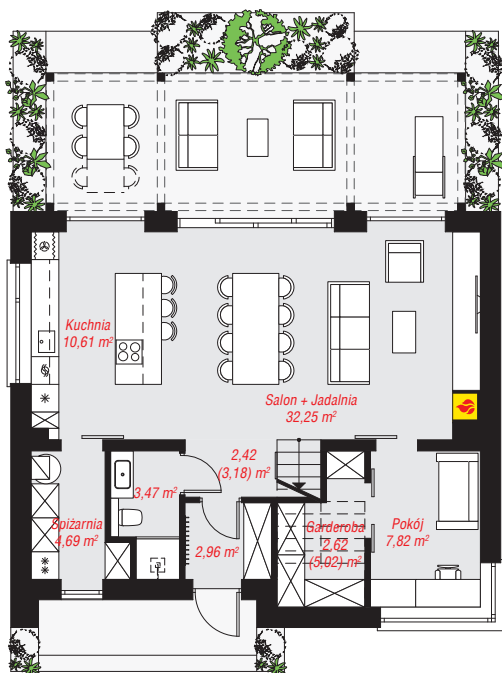
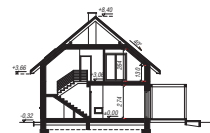
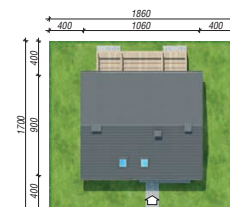
**powierzchnia domu: 129,81 m<sup>2</sup>**

powierzchnia zabudowy: 95,79 m<sup>2</sup>  
powierzchnia podłóg: 142,58 m<sup>2</sup>  
kubatura: 656,20 m<sup>3</sup>  
wysokość budynku: 8,72 m  
powierzchnia dachu: 167,00 m<sup>2</sup>

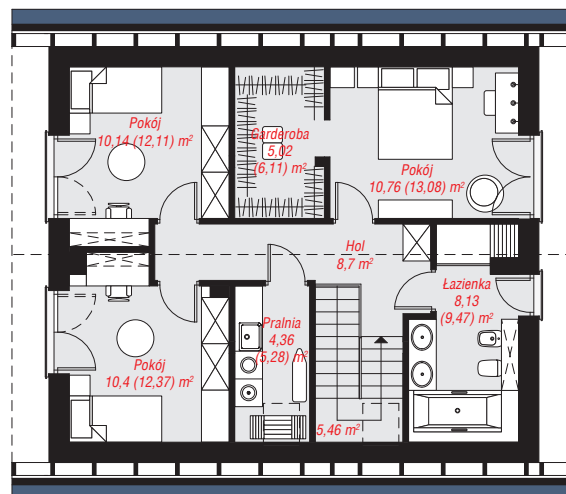
min. wymiary działki: 17,00 x 18,60 m

## Technologia i konstrukcja

**ściany:** bloczek z betonu komórkowego H+H 24 cm, styropian Termo Organika 20 cm, tynk; **strop:** płyta żelbetowa; **ścianka kolankowa:** 130 cm; **dach:** dwuspadowy, nachylenie 40 st., więźba drewniana, dachówka ceramiczna; **kocioł:** gazowy



PARTER: 66,84 (70,00) m<sup>2</sup>



PODDASZE: 62,97 (72,58) m<sup>2</sup>



Do projektu możesz wprowadzić zmiany, na które wyrazimy bezpłatną zgodę.

Zobacz dostępne wersje projektu, wizualizacje wnętrz i zdjęcia z realizacji na [www.archon.pl](http://www.archon.pl)