

Dom w malinówkach 23 (G)

PEŁNOBRANŻOWE ODBICIE LUSTRZANE

Dom jednorodzinny z poddaszem użytkowym
6 pokoi, 1 kuchnia, 2 łazienki, spiżarka, kotłownia,
pralnia, garderoby, garaż

powierzchnia domu: 120,05 m²
(bez kotłowni, garażu)

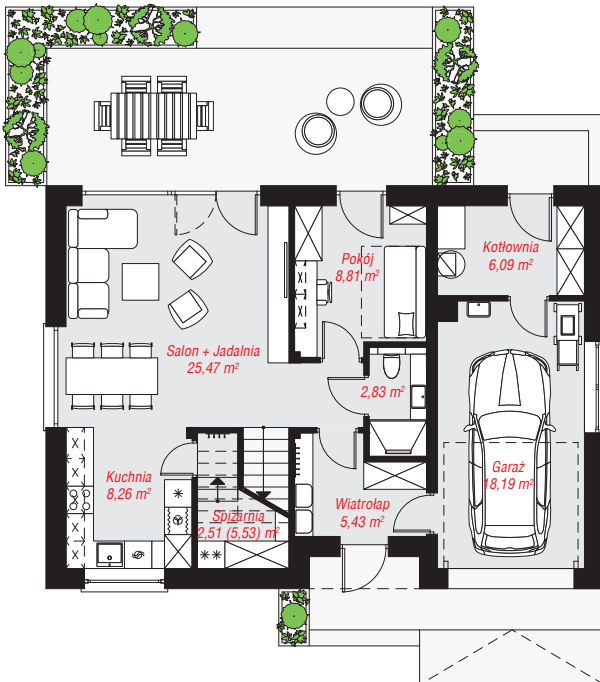
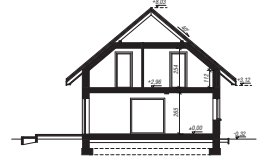
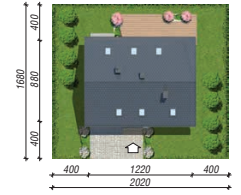
powierzchnia garażu: 18,19 m²
powierzchnia kotłowni: 6,09 m²

powierzchnia zabudowy: 107,78 m²
powierzchnia podłóg: 162,89 m²
kubatura: 698,32 m³
wysokość budynku: 8,35 m
powierzchnia dachu: 188,19 m²

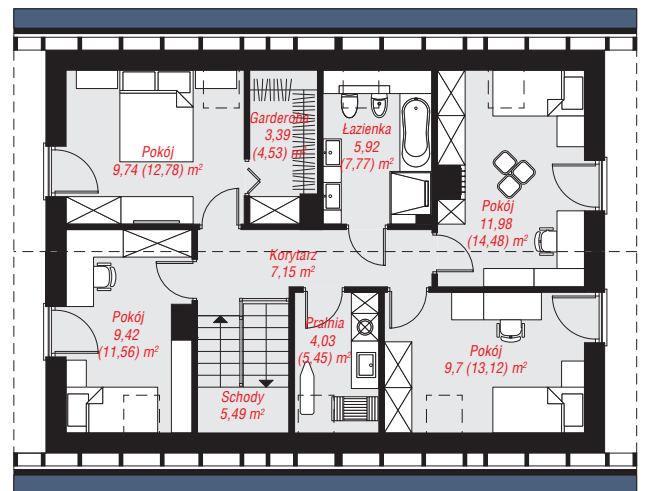
min. wymiary działki: 16,80 x 20,20 m
po adaptacji*: 19,20 x 16,80 m
(Likwidacja okien na elewacji bocznej. Doprojektowanie okien połączonych.)

Technologia i konstrukcja

ściany: bloczek z betonu komórkowego H+H 24 cm, styropian Termo Organika 20 cm, tynk; **strop:** płyta żelbetowa; **ścianka kolankowa:** 112 cm; **dach:** dwuspadowy, nachylenie 40 st., więźba drewniana, blacha dachówkowa, okno dachowe 4; **kocioł:** gazowy



PARTER: 77,55 (80,61) m²



PODDASZE: 66,78 (82,28) m²



Do projektu możesz wprowadzić zmiany, na które wyrazimy bezpłatną zgodę.

Zobacz dostępne wersje projektu, wizualizacje wnętrz i zdjęcia z realizacji na www.archon.pl