

Dom w malinówkach 22

PEŁNOBRANŻOWE ODBICIE LUSTRZANE

Dom jednorodzinny z poddaszem użytkowym
5 pokoi, 1 kuchnia, 2 łazienki, spiżarka, kotłownia,
pralnia, garderoby

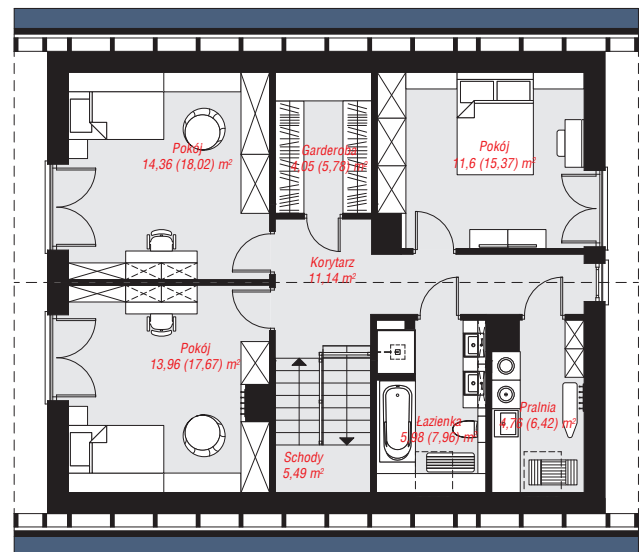
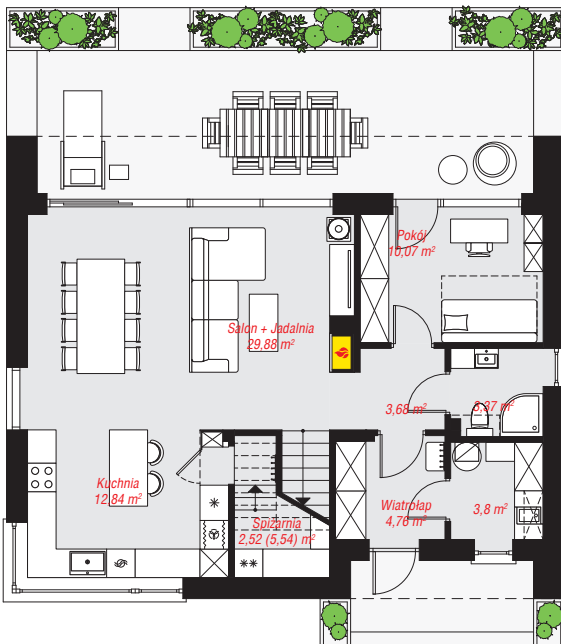
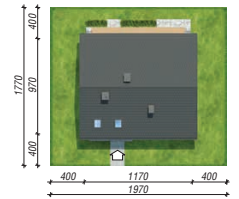
powierzchnia domu: 138,46 m²
(bez kotłowni)

powierzchnia kotłowni: 3,80 m²
powierzchnia zabudowy: 113,92 m²
powierzchnia podłóg: 161,79 m²
kubatura: 747,90 m³
wysokość budynku: 8,48 m
powierzchnia dachu: 191,20 m²

min. wymiary działki: 16,70 x 19,70 m
po adaptacji*: 18,70 x 16,70 m
(Likwidacja okien na elewacji bocznej. Doprojektowanie okien połaciowych.)

Technologia i konstrukcja

ściany: bloczek z betonu komórkowego H+H 24 cm, styropian Termo Organika 20 cm, tynk; **strop:** płyta żelbetowa; **ścianka kolankowa:** 110 cm; **dach:** dwuspadowy, nachylenie 38 st., więźba drewniana, dachówka ceramiczna; **kocioł:** gazowy



Do projektu możesz wprowadzić zmiany, na które wyrazimy bezpłatną zgodę.

Zobacz dostępne wersje projektu, wizualizacje wnętrz i zdjęcia z realizacji na www.archon.pl