

Dom w faceliach

PEŁNOBRANŻOWE ODBICIE LUSTRZANE

Dom jednorodzinny z poddaszem użytkowym
5 pokoi, 1 kuchnia, 2 łazienki

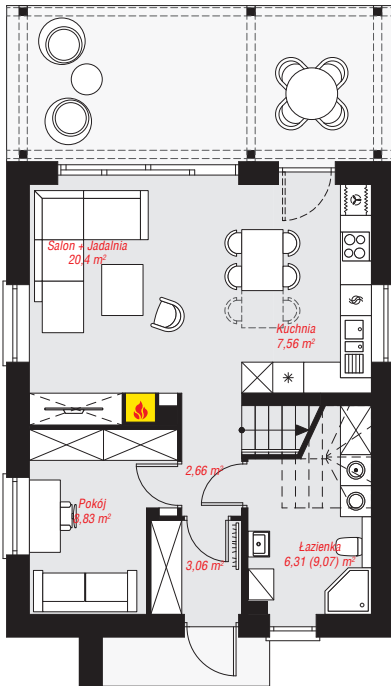
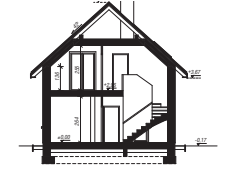
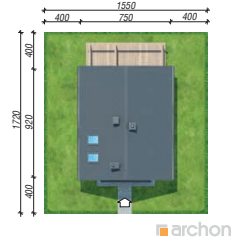
powierzchnia domu: 93,37 m²

powierzchnia zabudowy: 69,99 m²
powierzchnia podłóg: 102,80 m²
kubatura: 443,76 m³
wysokość budynku: 8,12 m
powierzchnia dachu: 127,88 m²

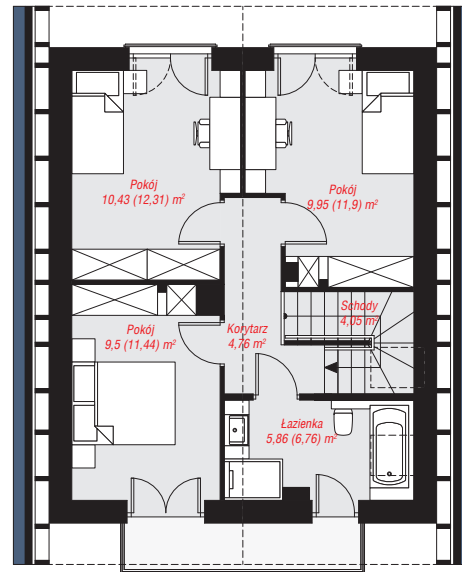
min. wymiary działki: 17,20 x 15,50 m

Technologia i konstrukcja

ściany: bloczek z betonu komórkowego H+H 24 cm, styropian Termo Organika 20 cm, tynk; **strop:** płyta żelbetowa; **ścianka kolankowa:** 136 cm; **dach:** dwuspadowy, nachylenie 42 st., więźba drewniana, dachówka ceramiczna; **kocioł:** gazowy



PARTER: 48,82 (51,58) m²



PODDASZE: 44,55 (51,22) m²



Do projektu możesz wprowadzić zmiany, na które wyrazimy bezpłatną zgodę.

Zobacz dostępne wersje projektu, wizualizacje wnętrz i zdjęcia z realizacji na www.archon.pl