

# Dom w balsamowcach 15 (G)

PEŁNOBRANŻOWE ODBICIE LUSTRZANE

Dom jednorodzinny z poddaszem użytkowym  
5 pokoi, 1 kuchnia, 2 łazienki, spiżarka, kotłownia,  
pralnia, garderoby, garaż, strych

**powierzchnia domu:** 136,63 m<sup>2</sup>  
(bez kotłowni, garażu, strychu)

powierzchnia garażu: 19,01 m<sup>2</sup>

powierzchnia strychu: 21,01 m<sup>2</sup>

powierzchnia kotłowni: 7,25 m<sup>2</sup>

powierzchnia zabudowy: 121,35 m<sup>2</sup>

powierzchnia podłóg: 186,29 m<sup>2</sup>

kubatura: 813,03 m<sup>3</sup>

wysokość budynku: 8,61 m

powierzchnia dachu: 204,80 m<sup>2</sup>

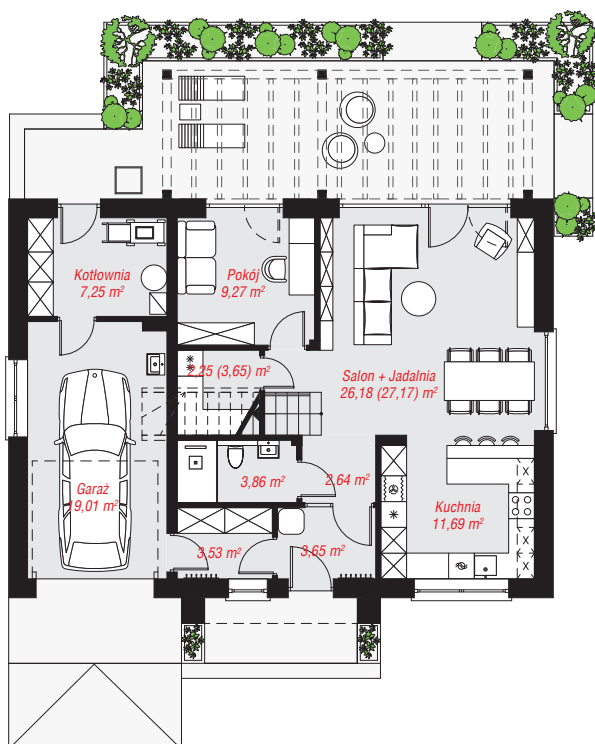
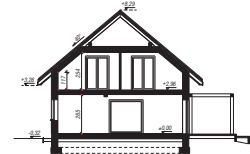
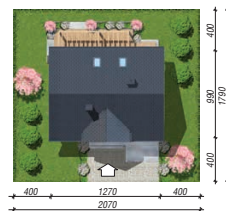
min. wymiary działki: 17,90 x 20,70 m

po adaptacji\*: 19,70 x 17,90 m

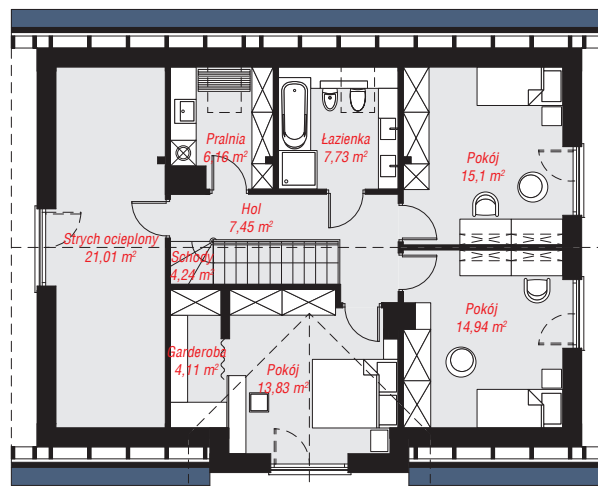
(Likwidacja okien na elewacji bocznej od strony garażu.)

## Technologia i konstrukcja

**ściany:** bloczek z betonu komórkowego H+H 24 cm,  
stropian Termo Organika 20 cm, tynk; **strop:** płyta  
żelbetowa; **ścianka kolankowa:** 117 cm; **dach:**  
dwuspadowy, nachylenie 40 st., więźba drewniana,  
blacha dachówkowa; **kocioł:** gazowy



PARTER: 89,33 (91,72) m<sup>2</sup>



PODDASZE: 94,57 (0,00) m<sup>2</sup>



Do projektu możesz wprowadzić zmiany,  
na które wyrazimy bezpłatną zgodę.

Zobacz dostępne wersje projektu,  
wizualizacje wnętrz i zdjęcia z realizacji  
na [www.archon.pl](http://www.archon.pl)