

Dom pod sekwojami 3 (G2E)

PEŁNOBRANŻOWE ODBICIE LUSTRZANE

archon
PROJEKTY DOMÓW

Dom jednorodzinny z poddaszem użytkowym
5 pokoi, 1 kuchnia, 3 łazienki, spiżarka, kotłownia,
pralnia, garderoby, garaż

powierzchnia domu: 157,46 m²
(bez kotłowni, garażu)

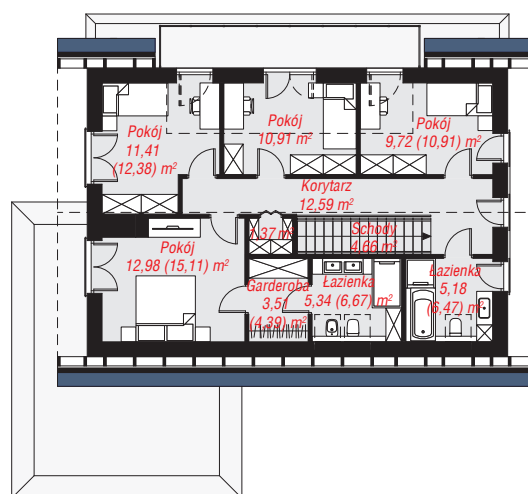
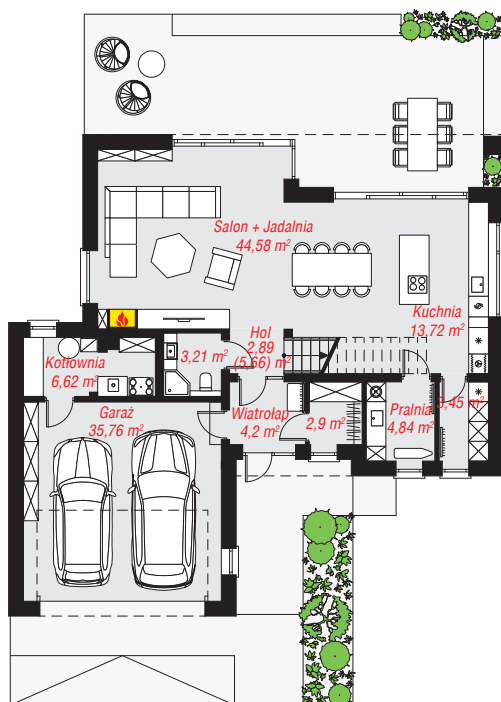
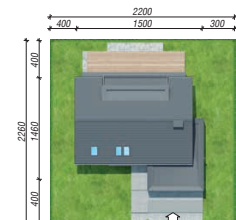
powierzchnia garażu: 35,76 m²
powierzchnia kotłowni: 6,62 m²

powierzchnia zabudowy: 172,34 m²
powierzchnia podłóg: 210,40 m²
kubatura: 975,20 m³
wysokość budynku: 8,67 m
powierzchnia dachu: 181,50 m²

min. wymiary działki: 22,60 x 22,00 m

Technologia i konstrukcja

ściany: pustak ceramiczny Porotherm 25 cm, styropian Termo Organika 20 cm, tynk; **strop:** płyta żelbetowa;
ścianka kolankowa: 136 cm; **dach:** dwuspadowy,
nachylenie 40 st., więźba drewniana, dachówka
ceramiczna; **kocioł:** gazowy



PARTER: 122,17 (124,94) m²

PODDASZE: 77,67 (85,46) m²



Do projektu możesz wprowadzić zmiany,
na które wyrazimy bezpłatną zgodę.

Zobacz dostępne wersje projektu,
wizualizacje wnętrz i zdjęcia z realizacji
na www.archon.pl