

Dom pod opuncją 2 (E)

Dom jednorodzinny z poddaszem użytkowym
6 pokoi, 1 kuchnia, 3 łazienki, spiżarka, kotłownia,
garderoby

powierzchnia domu: 144,62 m²
(bez kotłowni)

powierzchnia kotłowni: 6,08 m²

powierzchnia zabudowy: 118,26 m²

powierzchnia podłóg: 165,77 m²

kubatura: 713,80 m³

wysokość budynku: 7,70 m

powierzchnia dachu: 142,02 m²

min. wymiary działki: 24,00 x 16,25 m

po adaptacji*: 16,25 x 23,00 m

(Likwidacja okien w ścianie bocznej od strony wiatrolapu;
Likwidacja okien w ścianie tyłnej i doprojektowanie okien
połączonych w sypialni na poddaszu.)

Technologia i konstrukcja

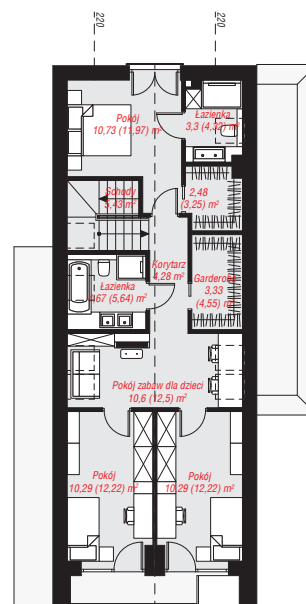
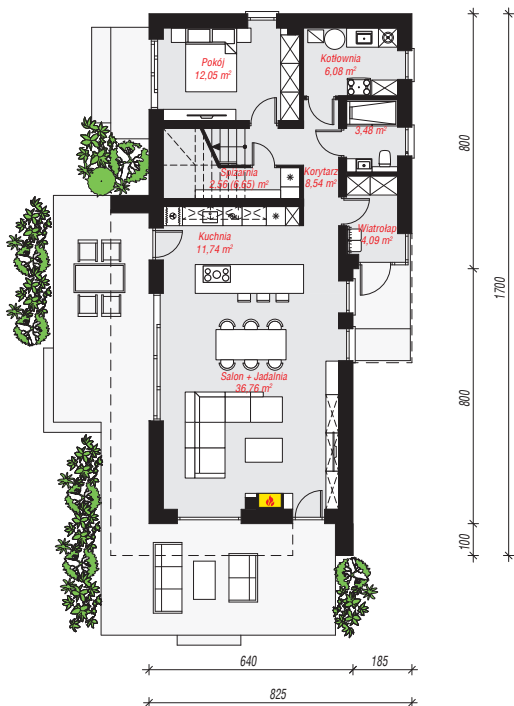
ściany: pustak ceramiczny Porotherm 25 cm, styropian

Termo Organika 20 cm, tynk; **strop:** płyta żelbetowa;

ścianka kolankowa: 148 cm; **dach:** dwuspadowy,

nachylenie 40 st., więźba drewniana, dachówka

ceramiczna; **kocioł:** gazowy



Do projektu możesz wprowadzić zmiany,
na które wyrazimy bezpłatną zgodę.

Zobacz dostępne wersje projektu,
wizualizacje wnętrz i zdjęcia z realizacji
na www.archon.pl