

Dom w tunbergiach (R2)

Dom dwurodzinny (jednorodzinny dwulokalowy) z poddaszem użytkowym
10 pokoi, 4 łazienki, spiżarnia

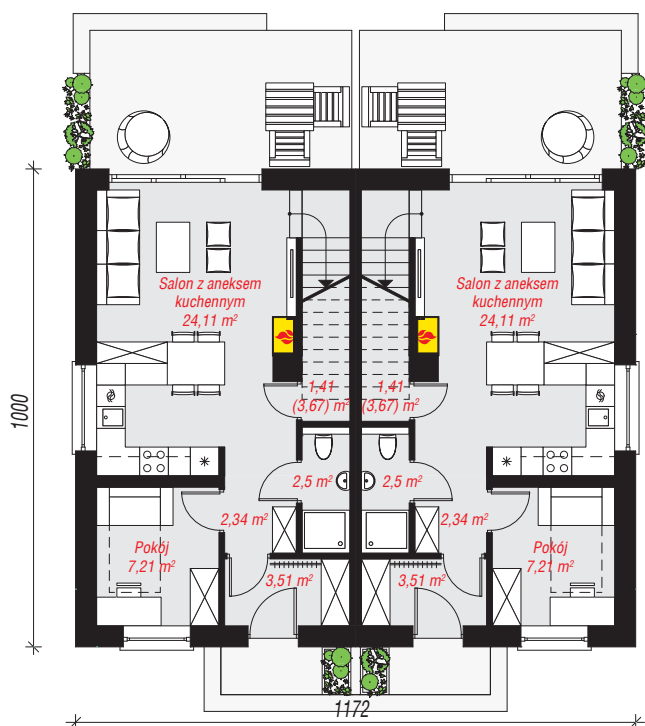
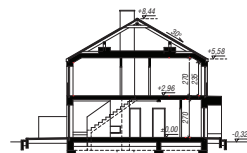
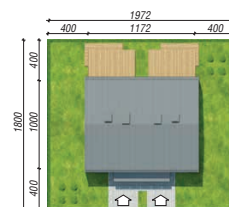
powierzchnia domu: 170,32 m²

powierzchnia zabudowy: 117,63 m²
powierzchnia podłóg: 174,84 m²
kubatura: 857,42 m³
wysokość budynku: 8,76 m
powierzchnia dachu: 117,67 m²

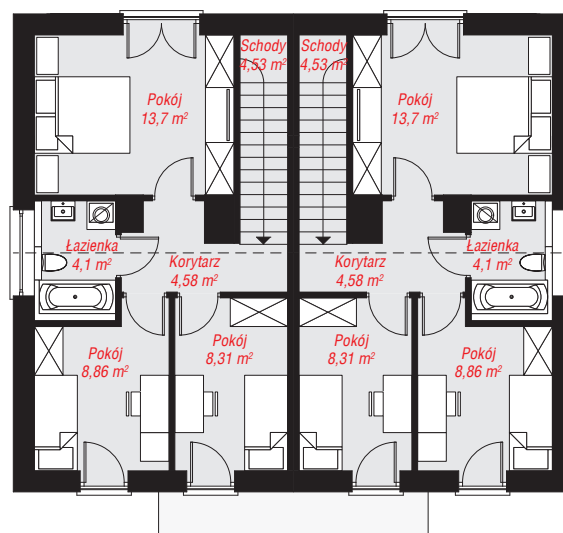
min. wymiary działki: 18,00 x 19,72 m

Technologia i konstrukcja

ściany: bloczek z betonu komórkowego H+H 24 cm, styropian Termo Organika 20 cm, tynk; **strop:** płyta żelbetowa; **ścianka kolankowa:** 235 cm; **dach:** dwuspadowy, nachylenie 30 st., więźba drewniana, blacha; **kocioł:** gazowy



PARTER: 82,16 (86,68) m²



PODDASZE: 88,16 (0,00) m²



Do projektu możesz wprowadzić zmiany, na które wyrazimy bezpłatną zgodę.

Zobacz dostępne wersje projektu, wizualizacje wnętrz i zdjęcia z realizacji na www.archon.pl