

Dom - Miniaturka 3 (A)

PEŁNOBRANŻOWE ODBICIE LUSTRZANE

archon
PROJEKTY DOMÓW

Dom jednorodzinny z poddaszem użytkowym
5 pokoi, 1 kuchnia, 2 łazienki, kotłownia

powierzchnia domu: 89,76 m²
(bez kotłowni)

powierzchnia kotłowni: 4,58 m²

powierzchnia zabudowy: 69,89 m²

powierzchnia podłóg: 101,37 m²

kubatura: 465,69 m³

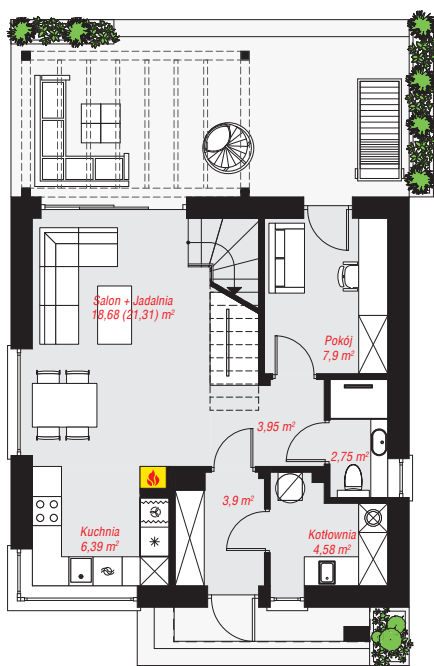
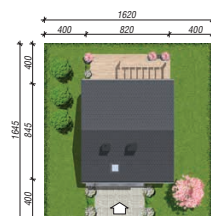
wysokość budynku: 8,20 m

powierzchnia dachu: 110,42 m²

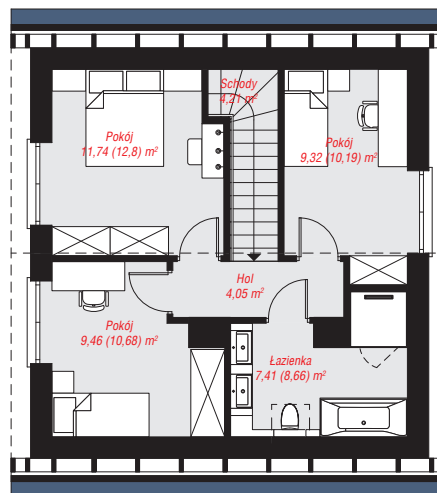
min. wymiary działki: 16,45 x 16,20 m

Technologia i konstrukcja

ściany: bloczek z betonu komórkowego H+H 24 cm, styropian Termo Organika 20 cm, tynk; **strop:** płyta żelbetowa; **ścianka kolankowa:** 168 cm; **dach:** dwuspadowy, nachylenie 35 st., więźba drewniana, dachówka ceramiczna; **kocioł:** gazowy



PARTER: 48,15 (50,78) m²



PODDASZE: 46,19 (50,59) m²



Do projektu możesz wprowadzić zmiany,
na które wyrazimy bezpłatną zgodę.

Zobacz dostępne wersje projektu,
wizualizacje wnętrz i zdjęcia z realizacji
na www.archon.pl