

# Dom w marzankach 4

Dom jednorodzinny parterowy  
4 pokoje, 1 kuchnia, 2 łazienki, spiżarka, kotłownia,  
garderoby

**powierzchnia domu:** 109,43 m<sup>2</sup>  
(bez kotłowni)

**powierzchnia kotłowni:** 6,07 m<sup>2</sup>

**powierzchnia zabudowy:** 149,26 m<sup>2</sup>

**powierzchnia podłóg:** 115,50 m<sup>2</sup>

**kubatura:** 749,60 m<sup>3</sup>

**wysokość budynku:** 6,47 m

**powierzchnia dachu:** 253,10 m<sup>2</sup>

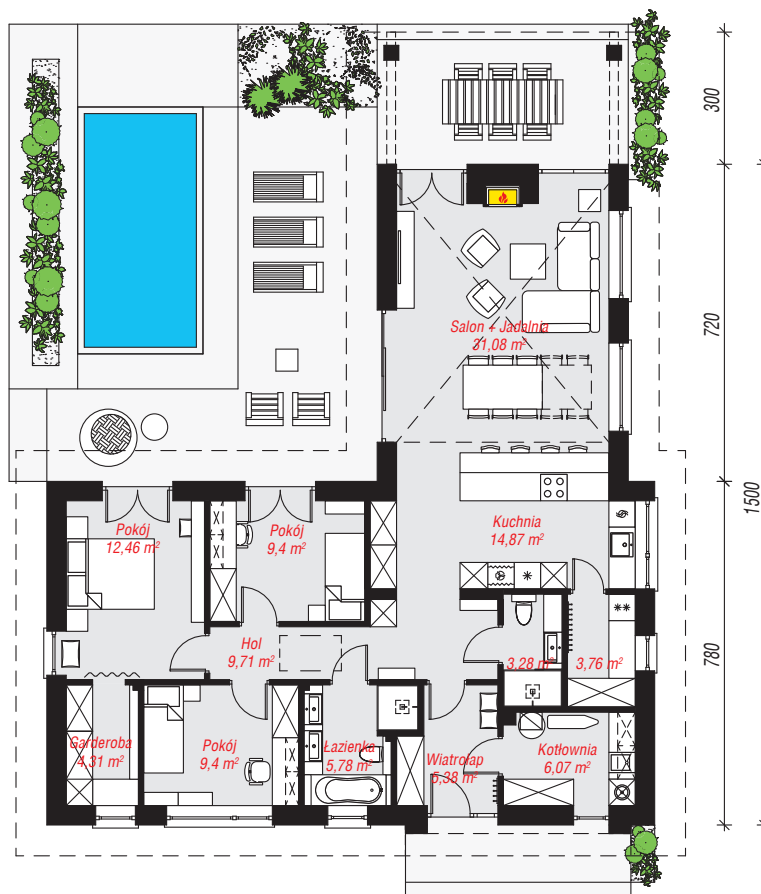
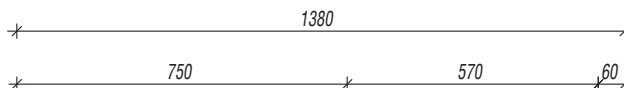
**min. wymiary działki:** 23,50 x 21,80 m

**po adaptacji\*:** 20,80 x 23,00 m

(Likwidacja okna na elewacji bocznej. Skrócenie zadaszenia tarasu.)

## Technologia i konstrukcja

**ściany:** bloczek z betonu komórkowego H+H 24 cm, styropian Termo Organika 20 cm, tynk; **strop:** płyta żelbetowa; **dach:** dwuspadowy, nachylenie 35 st., więźba drewniana, dachówka ceramiczna; **kocioł:** gazowy, możliwość zamiany na paliwo stałe po adaptacji (pow. kotłowni powyżej 6m<sup>2</sup>)



**PARTER:** 115,50 (0,00) m<sup>2</sup>



Do projektu możesz wprowadzić zmiany,  
na które wyrazimy bezpłatną zgodę.

Zobacz dostępne wersje projektu,  
wizualizacje wnętrz i zdjęcia z realizacji  
na [www.archon.pl](http://www.archon.pl)