

Dom w arkadiach 6

Dom jednorodzinny z poddaszem użytkowym
5 pokoi, 1 kuchnia, 2 łazienki, spiżarka, garderoby

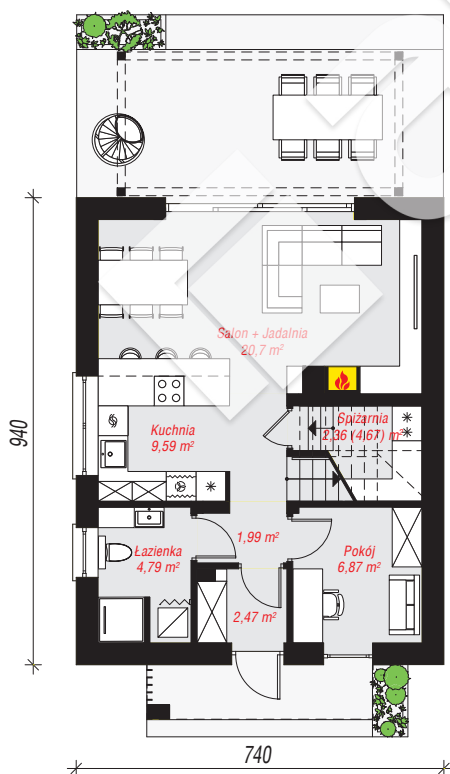
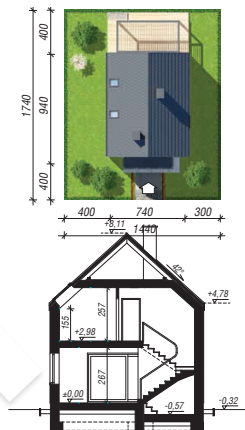
powierzchnia domu: 94,77 m²

powierzchnia zabudowy: 69,90 m²
powierzchnia podłóg: 102,17 m²
kubatura: 470,54 m³
wysokość budynku: 8,43 m
powierzchnia dachu: 93,60 m²

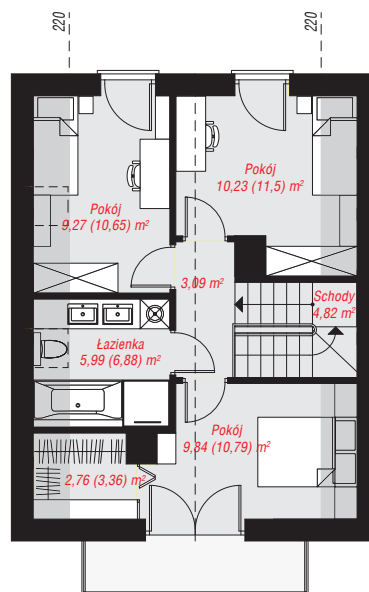
min. wymiary działki: 17,40 x 14,40 m
po adaptacji*: 12,90 x 17,40 m

Technologia i konstrukcja

ściany: bloczek z betonu komórkowego H+H 24 cm, styropian Termo Organika 20 cm, tynk; **strop:** płyta żelbetowa; **ścianka kolankowa:** 155 cm; **dach:** dwuspadowy, nachylenie 42 st., więźba drewniana, dachówka ceramiczna, okno dachowe 3; **kocioł:** gazowy



PARTER: 48,77 (51,08) m²



PODDASZE: 46,00 (51,09) m²



Do projektu możesz wprowadzić zmiany, na które wyrazimy bezpłatną zgodę.

Zobacz dostępne wersje projektu, wizualizacje wnętrz i zdjęcia z realizacji na www.archon.pl