

Dom w krossandrach 2 (G2E)

PEŁNOBRANŻOWE ODBICIE LUSTRZANE

archon
PROJEKTY DOMÓW

Dom jednorodzinny parterowy
4 pokoje, 1 kuchnia, 2 łazienki, spiżarka, kotłownia,
garderoby, garaż

powierzchnia domu: 125,06 m²
(bez kotłowni, garażu)

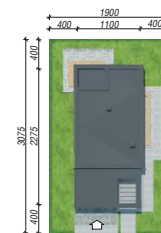
powierzchnia garażu: 34,92 m²
powierzchnia kotłowni: 5,69 m²

powierzchnia zabudowy: 230,25 m²
powierzchnia podłóg: 165,67 m²
kubatura: 953,28 m³
wysokość budynku: 4,32 m
powierzchnia dachu: 230,24 m²

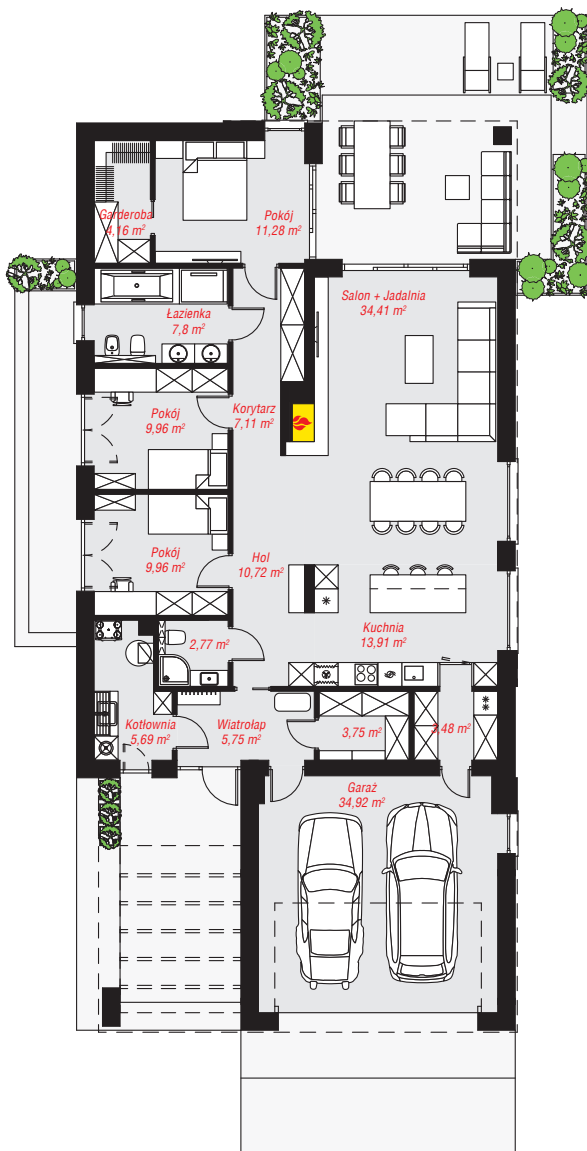
min. wymiary działki: 30,75 x 19,00 m

Technologia i konstrukcja

ściany: bloczek z betonu komórkowego H+H 24 cm,
styropian Termo Organika 20 cm, tynk; **strop:** płyta
żelbetowa; **dach:** płaski, papa termozgrzewalna; **kocioł:**
gazowy



archon



PARTER: 165,67 (0,00) m²

Do projektu możesz wprowadzić zmiany,
na które wyrazimy bezpłatną zgodę.

Zobacz dostępne wersje projektu,
wizualizacje wnętrz i zdjęcia z realizacji
na www.archon.pl