

# Dom w pampasach (G)

Dom jednorodzinny z poddaszem użytkowym  
7 pokoi, 1 kuchnia, 2 łazienki, spiżarka, kotłownia,  
pralnia, garderoby, pomieszczenie gospodarcze,  
garaż

**powierzchnia domu:** 139,19 m<sup>2</sup>  
(bez kotłowni, garażu)

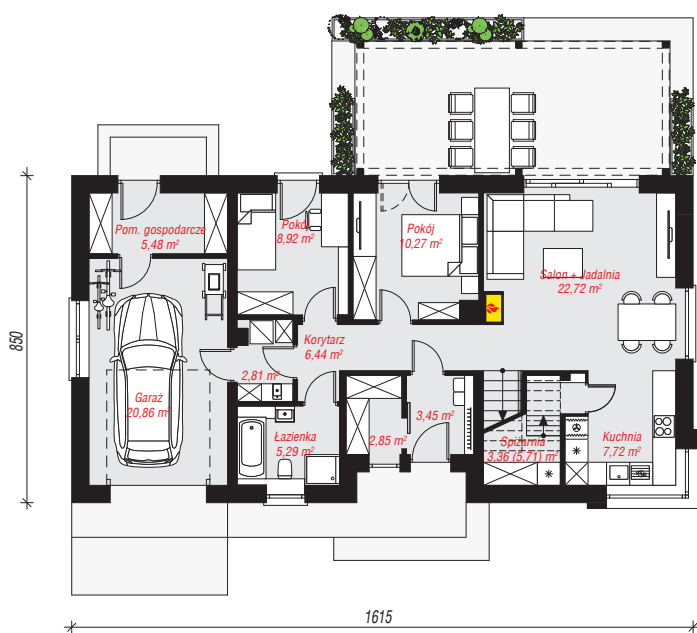
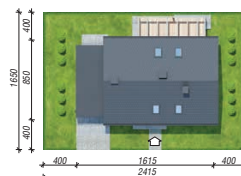
**powierzchnia garażu:** 20,86 m<sup>2</sup>  
**powierzchnia kotłowni:** 2,81 m<sup>2</sup>

**powierzchnia zabudowy:** 137,77 m<sup>2</sup>  
**powierzchnia podłóg:** 182,01 m<sup>2</sup>  
**kubatura:** 798,47 m<sup>3</sup>  
**wysokość budynku:** 8,31 m  
**powierzchnia dachu:** 189,50 m<sup>2</sup>

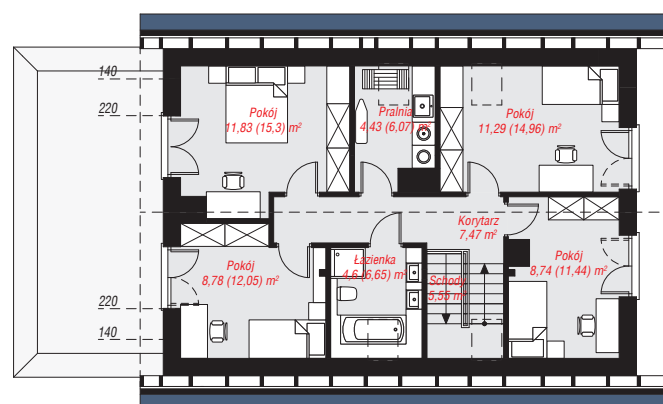
**min. wymiary działki:** 16,50 x 24,15 m  
**po adaptacji\*:** 23,15 x 16,50 m  
(Likwidacja okna w garażu)

## Technologia i konstrukcja

**ściany:** pustak ceramiczny Porotherm 25 cm, styropian Termo Organika 20 cm, tynk; **strop:** płyta żelbetowa;  
**ścianka kolankowa:** 112 cm; **dach:** dwuspadowy,  
nachylenie 40 st., więźba drewniana, dachówka  
ceramiczna; **kocioł:** gazowy



**PARTER:** 100,17 (102,52) m<sup>2</sup>



**PODDASZE:** 62,69 (79,49) m<sup>2</sup>



Do projektu możesz wprowadzić zmiany,  
na które wyrazimy bezpłatną zgodę.

Zobacz dostępne wersje projektu,  
wizualizacje wnętrz i zdjęcia z realizacji  
na [www.archon.pl](http://www.archon.pl)