

Dom w marzankach 2 ver.2

Dom jednorodzinny z poddaszem użytkowym
5 pokoi, 1 kuchnia, 1 łazienka, spiżarka, toaleta,
kotłownia, strych

powierzchnia domu: 138,47 m²
(bez kotłowni, strychu)

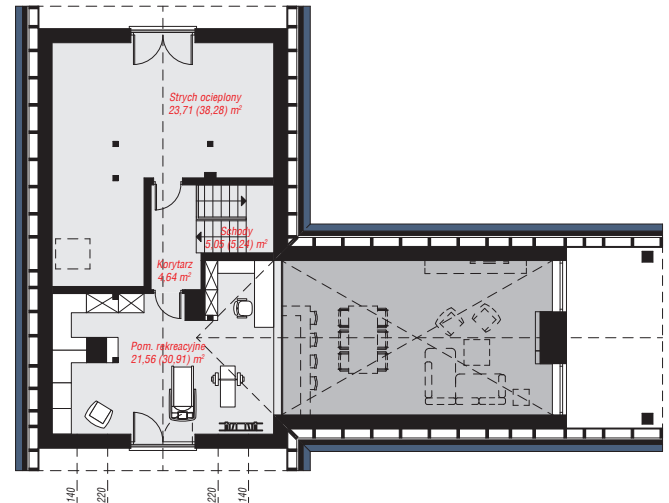
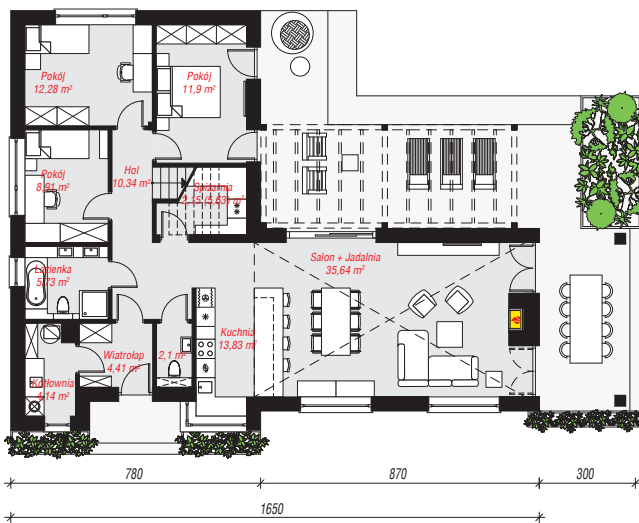
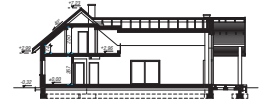
powierzchnia strychu: 23,71 m²
powierzchnia kotłowni: 4,14 m²

powierzchnia zabudowy: 152,36 m²
powierzchnia podłóg: 193,91 m²
kubatura: 883,21 m³
wysokość budynku: 7,55 m
powierzchnia dachu: 276,12 m²

min. wymiary działki: 21,10 x 25,00 m
po adaptacji*: 24,50 x 21,10 m
(Zmniejszenie okapu nad tarasem)

Technologia i konstrukcja

ściany: bloczek z betonu komórkowego H+H 24 cm, styropian Termo Organika 20 cm, tynk; **strop:** płyta żelbetowa; **ścianka kolankowa:** 74 cm; **dach:** dwuspadowy, nachylenie 40 st., więźba drewniana, dachówka ceramiczna, okno dachowe 4; **kocioł:** gazowy



PARTER: 111,36 (114,84) m²

PODDASZE: 54,96 (79,07) m²



Do projektu możesz wprowadzić zmiany,
na które wyrazimy bezpłatną zgodę.

Zobacz dostępne wersje projektu,
wizualizacje wnętrz i zdjęcia z realizacji
na www.archon.pl